

Soutien public total au développement durable

(Total Official Support for Sustainable Development - TOSSD)

Présentation aux étudiants du Master « Gestion de la politique économique » - GPE, FERDI, le 19 mai 2026.

Tomáš Hos, Yashmina Nebie, Secrétariat de l'IFT

Secrétariat du Forum International sur le TOSSD



Plan de présentation

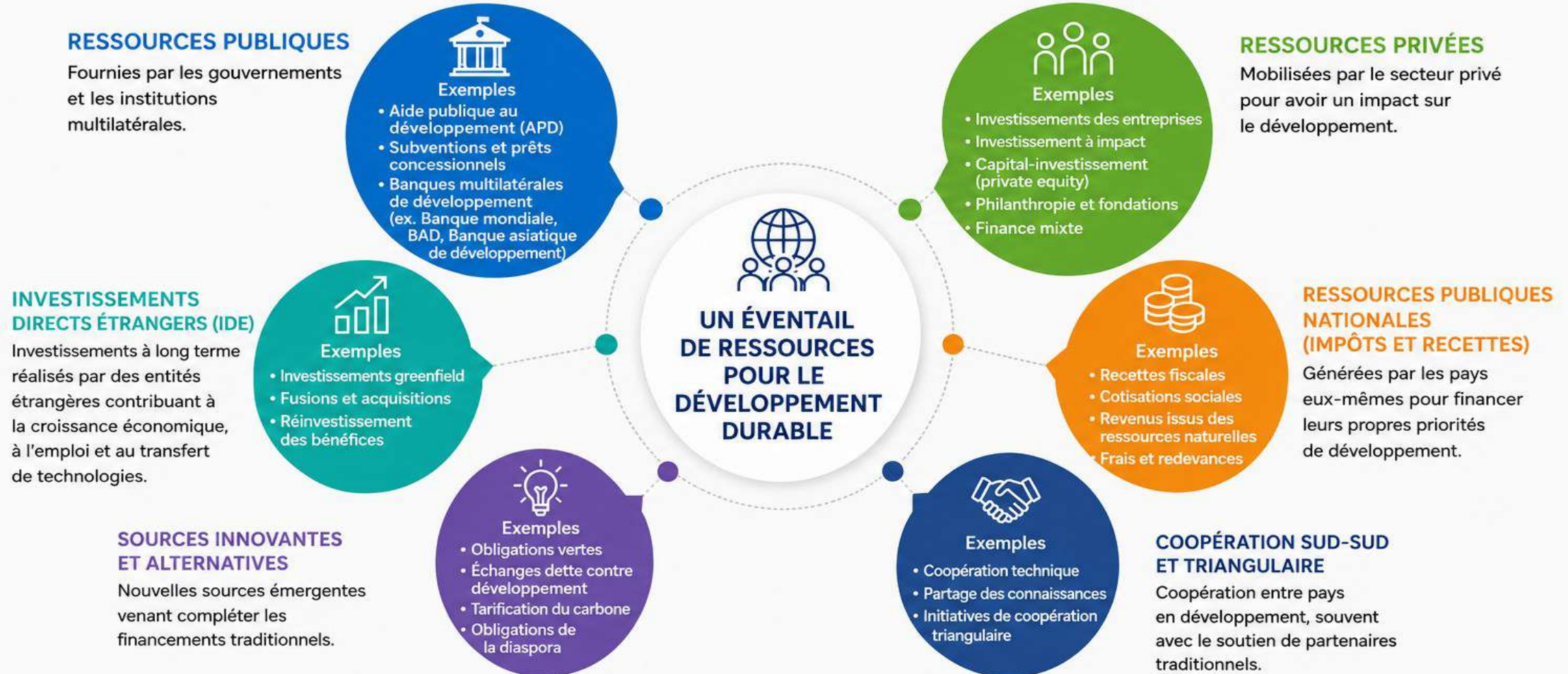
- 1. Introduction et concepts
- 2. Qu'est-ce que le TOSSD ?
- 3. Études de cas, démonstrations

1

Introduction et concepts

UN ÉVENTAIL DE RESSOURCES POUR LE DÉVELOPPEMENT DURABLE

Le développement est financé grâce à une gamme diversifiée de ressources publiques, privées et nationales, mobilisées aux niveaux local, national, régional et mondial.

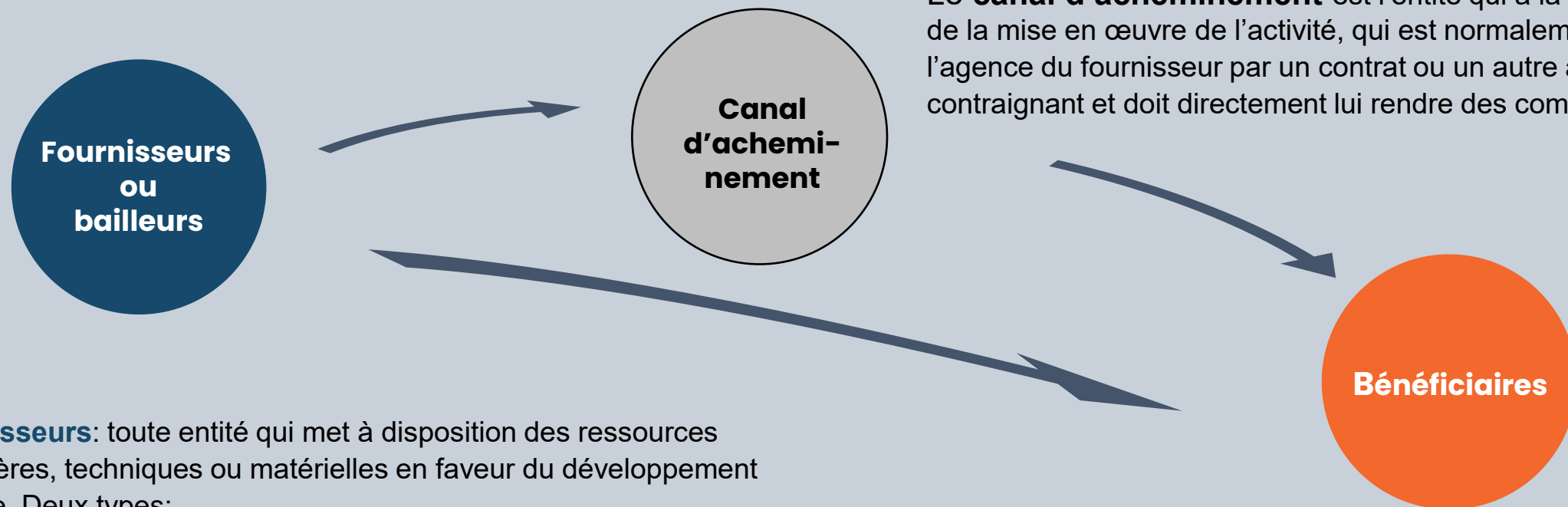


Mobiliser toutes les sources de financement et les utiliser plus efficacement est essentiel pour accélérer les progrès vers les Objectifs de Développement Durable (ODD).

Principaux concepts

**Qui sont les fournisseurs,
donateurs, bénéficiaires et les
canaux?**

Fournisseurs, bénéficiaires, cadre d'acheminement



Le **canal d'acheminement** est l'entité qui a la responsabilité de la mise en œuvre de l'activité, qui est normalement liée à l'agence du fournisseur par un contrat ou un autre accord contraignant et doit directement lui rendre des comptes.

Fournisseurs: toute entité qui met à disposition des ressources financières, techniques ou matérielles en faveur du développement durable. Deux types:

1. **Bilatéraux:** pays/territoires qui entreprennent des activités à l'appui du développement durable
2. **Multilatéraux:** organismes, institutions ou organisations de caractère international, ou des fonds, ayant pour membres des pouvoirs publics qui sont représentés, au niveau le plus élevé de la prise de décision, par des personnes agissant *ès qualités* et non à titre personnel.

Donneur: les pays qui fournissent l'aide aux pays en développement.

Bénéficiaires: pas de définition universelle.

La qualification d'un pays, territoire ou d'une institution comme bénéficiaire repose généralement sur un ensemble de critères et de considérations méthodologiques utilisées par les différentes institutions pour déterminer l'éligibilité, l'inclusion ou l'exclusion des bénéficiaires potentiels.
(CAD, TOSSD, BM, FMI, CE...)

Vocabulaire: données sur le volume

Vocabulaire technique sur les volumes

Engagement

Montant total qu'un fournisseur **s'engage** officiellement à accorder pour financer un projet, un programme ou une activité de développement.

Décaissement brut

Montant total **effectivement versé** au bénéficiaire au cours d'une période donnée, avant toute déduction liée aux remboursements.

Décaissement net

Montant **réellement transféré au bénéficiaire après déduction des remboursements effectués (principal)** sur les montants des prêts déjà reçus.

Formule

Décaissement brut – Remboursements des prêts

Transfer net

Montant **effectivement conservé par le bénéficiaire** après déduction : des remboursements des prêts ; des intérêts et autres charges liées à la dette.

Formule

Décaissement brut – Remboursements des prêts – Intérêts payés

Equivalent-don

Valeur de l'**avantage** financier accordé au bénéficiaire grâce à des conditions de financement plus favorables que celles du marché.

Concessionnalité

Concessionnalité



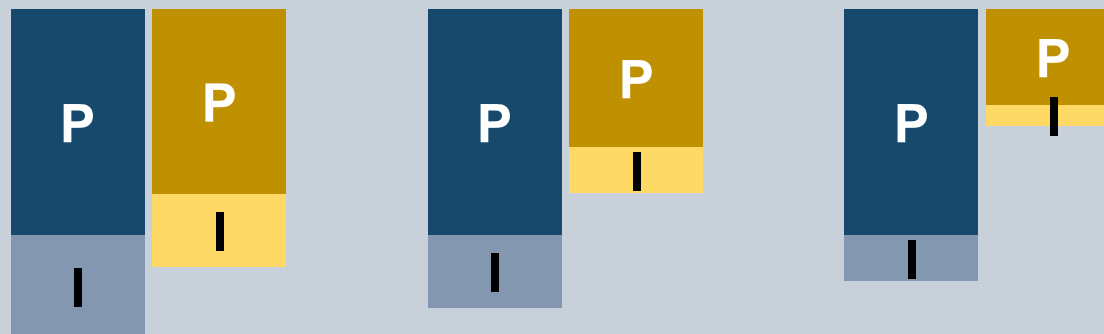
Prêt
versé

Le prêt est remboursé en trois paiements, un par an.

Des intérêts sont payés sur le montant due.

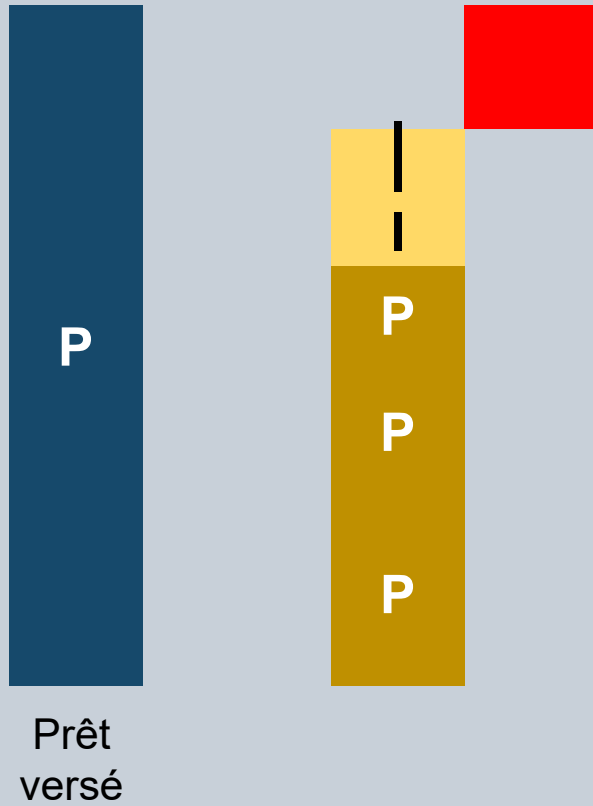
L'argent perd de la valeur.

Valeur actuelle des paiements futurs diminue avec le temps.
La perte annuelle est représentée par le **taux d'actualisation**.



Remboursements

Concessionnalité



Equivalent-don
(ici environ element-don 20%)

Concessionnalité

- TI: taux d'intérêt
- PG: période de grâce
- M: maturité
- ER: échéancier de remboursement

Ces prêts, sont-ils concessionnels / bonifiés?

- PMA
- TI: 0.5%
- PG: 5 ans
- M: 20 ans
- ER: RTE, semi-annuel

- **Oui!**
- **Élément-don:**
 - BM/FMI: **40%**
 - CAD: **60%**

- Seuils:
 - BM/FMI: 35% (5%)
 - CAD: 45% (9%)

- PRITI (non PMA)
- TI: 2%
- PG: 5 ans
- M: 15 ans
- ER: RTE, annuel

- **Ça dépend...**
- **Élément-don:**
 - BM/FMI: **23%**
 - CAD: **34%**

- Seuils:
 - BM/FMI: 35% (5%)
 - CAD: 15% (7%)

- PRITS (non PMA)
- TI: 5%
- PG: 10 ans
- M: 30 ans
- ER: annuité, semi-annuel

- **Ça dépend...**
- **Élément-don:**
 - BM/FMI: **-1%**
 - CAD: **11%**

- Seuils:
 - BM/FMI: 35% (5%)
 - CAD: 10% (6%)

- PRITI (non PMA)
- TI: 8.5%
- PG: 3 mois
- M: 10 ans
- ER: annuité, mensuel

- **Non.**
- **Élément-don:**
 - BM/FMI: **-18%**
 - CAD: **-8%**

- Seuils:
 - BM/FMI: 35% (5%)
 - CAD: 15% (7%)

*RTE = Remboursement en tranches égales

2

Qu'est-ce que le TOSSD ?

Définition

Sigles

- **T**otal
- **O**fficial
- **S**upport
- **S**ustainable
- **D**evelopment

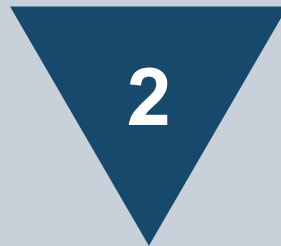
Définition

Le TOSSD est une nouvelle mesure statistique internationale qui fournit une vue d'ensemble complète de toutes les ressources publiques et des financements privés mobilisés par des interventions officielles en faveur du développement durable et des Objectifs de développement durable (ODD).



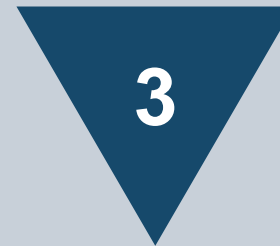
**Pilier I: Flux de
ressources
transfrontalières**

Soutien public au
développement



**Pilier II: Dépenses
globales et régionales**

Biens publics internationaux,
soutien pour relever les défis
mondiaux.



**MPF: Financement privé
mobilisé**

MPF par le biais de garanties,
de financements mixtes, etc.

Qu'est-ce que le TOSSD ?

Un cadre pour mesurer les ressources en appui au développement durable dans les pays en développement

Source des données TOSSD



Contenu des données TOSSD



Vérification de la durabilité

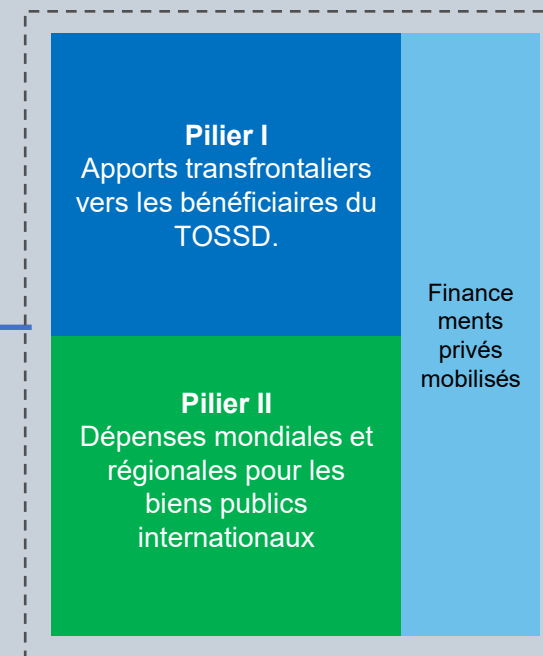


OUI

NON

Exclu

Cadre TOSSD



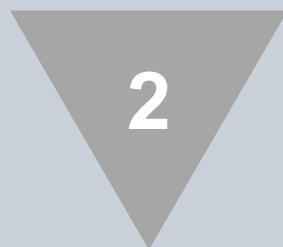
Définition

Le TOSSD est une nouvelle mesure statistique internationale qui fournit une vue d'ensemble complète de toutes les ressources et des financements privés mobilisés par des interventions officielles en faveur du développement durable et des Objectifs de développement durable (ODD).



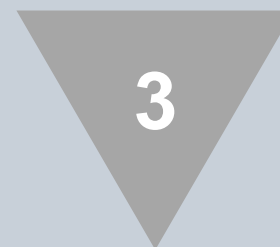
**Pilier I: Flux
transfrontaliers de
ressources**

Soutien public au
développement



**Pilier II: Dépenses
globales et régionales**

Biens publics internationaux,
soutien pour relever les défis
mondiaux.



**MPF: Financement privé
mobilisé**

MPF par le biais de garanties,
de financements mixtes, etc.

Définition

Le TOSSD est une nouvelle mesure statistique internationale qui fournit une vue d'ensemble complète de toutes les ressources et des financements privés mobilisés par des interventions officielles en faveur du développement durable et des Objectifs de développement durable (ODD).



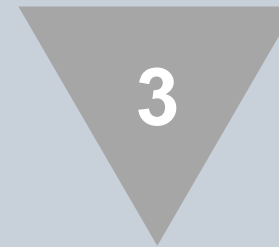
Pilier I: Flux de ressources transfrontalières

Soutien public au développement



Pilier II: Dépenses globales et régionales

Biens publics internationaux, soutien pour relever les défis mondiaux.

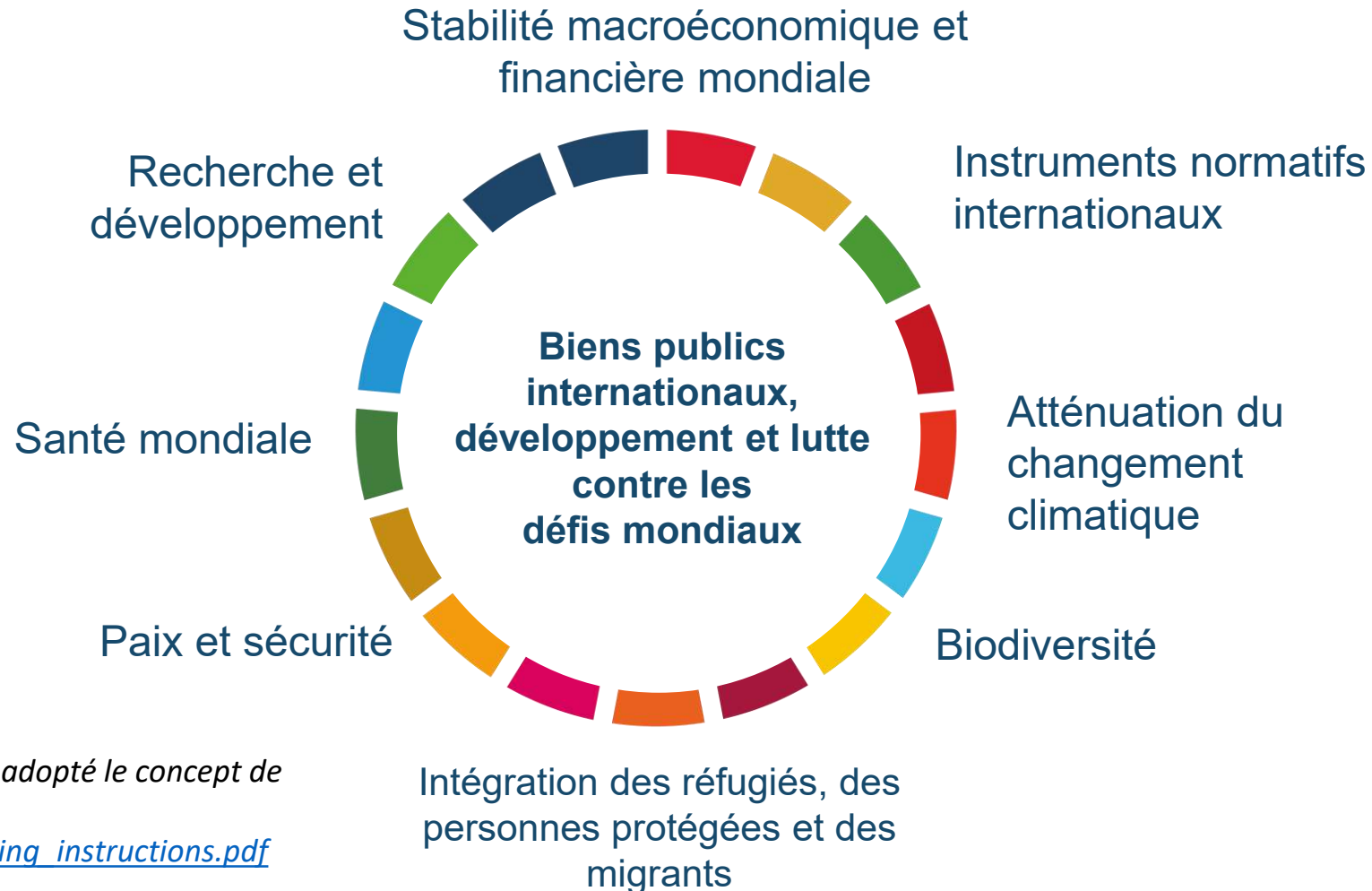


MPF: Financement privé mobilisé

MPF par le biais de garanties, de financements mixtes, etc.

Qu'est ce que le TOSSD ?

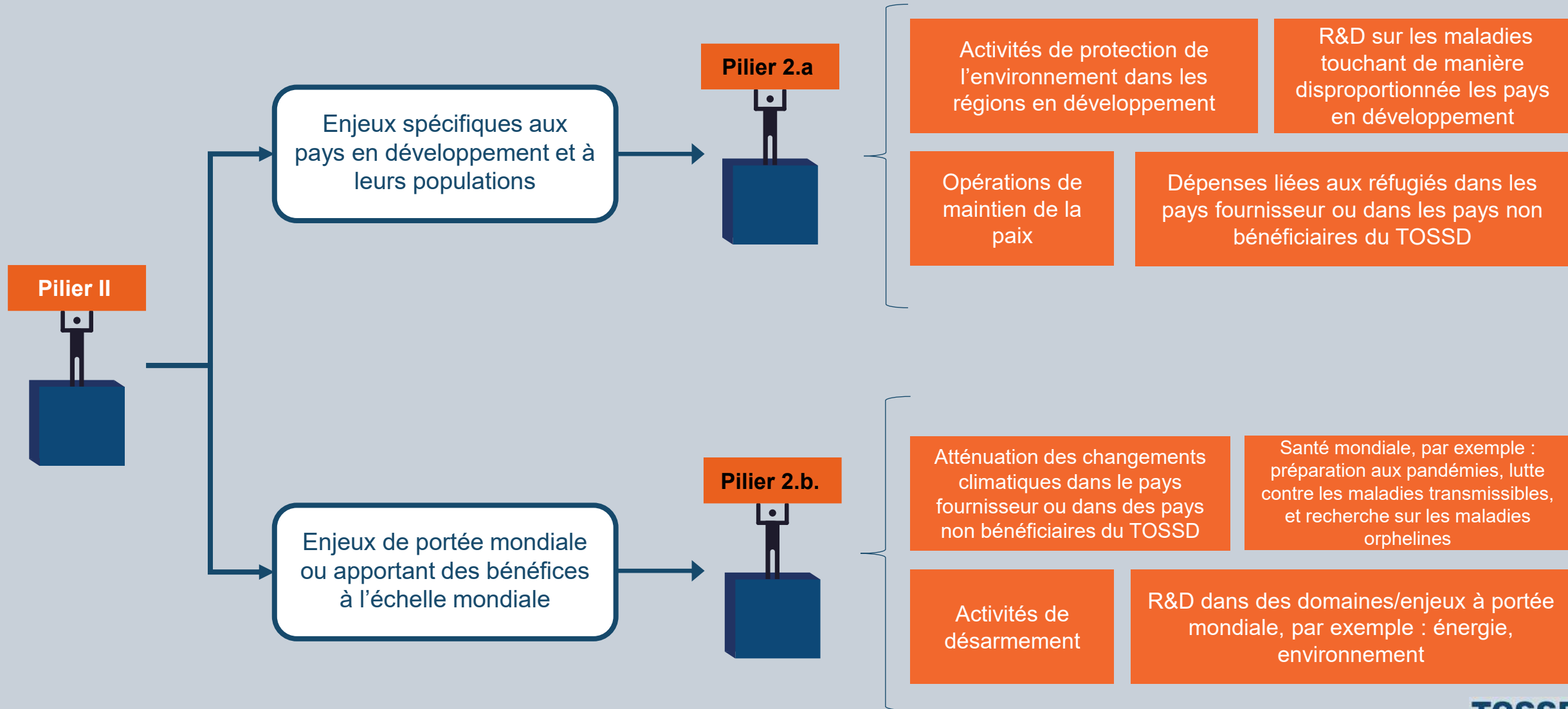
Le TOSSD mesure les ressources en faveur des biens publics internationaux (biens publics mondiaux et régionaux).



Note : Tous les pays n'ont pas adopté le concept de biens publics internationaux.

https://tossd.org/docs/reporting_instructions.pdf

Activités du Pilier II dans TOSSD



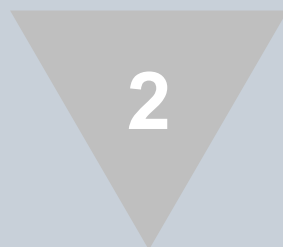
Définition

Le TOSSD est une nouvelle mesure statistique internationale qui fournit une vue d'ensemble complète de toutes les ressources et des financements privés mobilisés par des interventions officielles en faveur du développement durable et des Objectifs de développement durable (ODD).



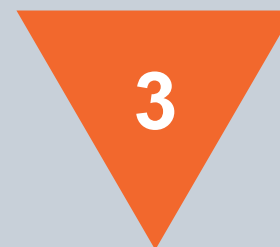
Pilier I: Flux de ressources transfrontalières

Soutien public au développement



Pilier II: Dépenses globales et régionales

Biens publics internationaux, soutien pour relever les défis mondiaux.



MPF: Financement privé mobilisé

MPF par le biais de garanties, de financements mixtes, etc.

Qu'est ce que le TOSSD?

Financement privé mobilisé

Les financements privés mobilisés grâce aux interventions publiques, comme:

Garantis

- Le garant assume le risque de non-paiement (faillite ou retard de paiement)... et paie si c'est le cas...
- AFD, DFC, MIGA, AFC, Sida...

Prêts syndiqués

- Un ensemble de prêts comprenant des prêts d'autres prêteurs (publics ou privés)
- SFI, IDB Invest, BERD, AFC...

Fonds d'investissement

- Pour boucler un fonds, les acteurs publics et privés mettent leurs financements en commun. Les investisseurs publics prennent souvent plus de risques (parts de première perte, premier investisseur).
- SFI, plusieurs IFD...

« Project finance »

- Un ensemble de prêts, garantis et actions pour financer un grand projet d'infrastructure. Les prêts sont remboursés par le rendement réalisé.
- SFI, AfDB, MIGA et autres

Souvent aux pays avec des marchés existants.

Qu'est ce que le TOSSD?

Financement privé mobilisé

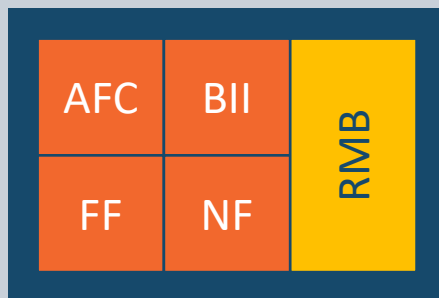
Garanti

En 2024, la BDEAC a mis en place une ligne de garantie en faveur de la BSCA pour la couverture du risque lié au financement du cycle d'exploitation de la SNPC au Congo. Le montant garanti est 30 mld. FCFA (53 million USD). **La BDEAC a donc mobilisé ce montant pour le Congo.**



Prêt syndiqué

En 2025, Rand Merchant Bank (privée), AFC, BII, Finnfund, Norfund (publiques) fournissent un prêt syndiqué pour une compagnie financière « Wave » active en Afrique de l'Ouest. L'ensemble de ces prêts vaut 117 millions USD. **Les institutions publiques ont donc mobilisé le financement de la Rand Merchant Bank.**



Quiz TOSSD: à quel pilier appartient cette activité?

Pilier 1, Pilier 2, ou mobilisation privée?

1. Un don de 20 millions € pour construire des écoles au Sénégal.
2. Une banque de développement garantit un projet solaire, ce qui attire des investisseurs privés.
3. Financement d'un programme international de recherche sur les vaccins contre le paludisme.
4. Assistance technique pour améliorer l'administration fiscale au Bénin
5. Contribution à un fonds mondial pour protéger les océans.
6. Dépenses pour accueillir des réfugiés durant leur première année dans le pays donneur.
7. Une institution publique investit dans un fonds qui attire ensuite des capitaux privés pour l'agriculture durable.

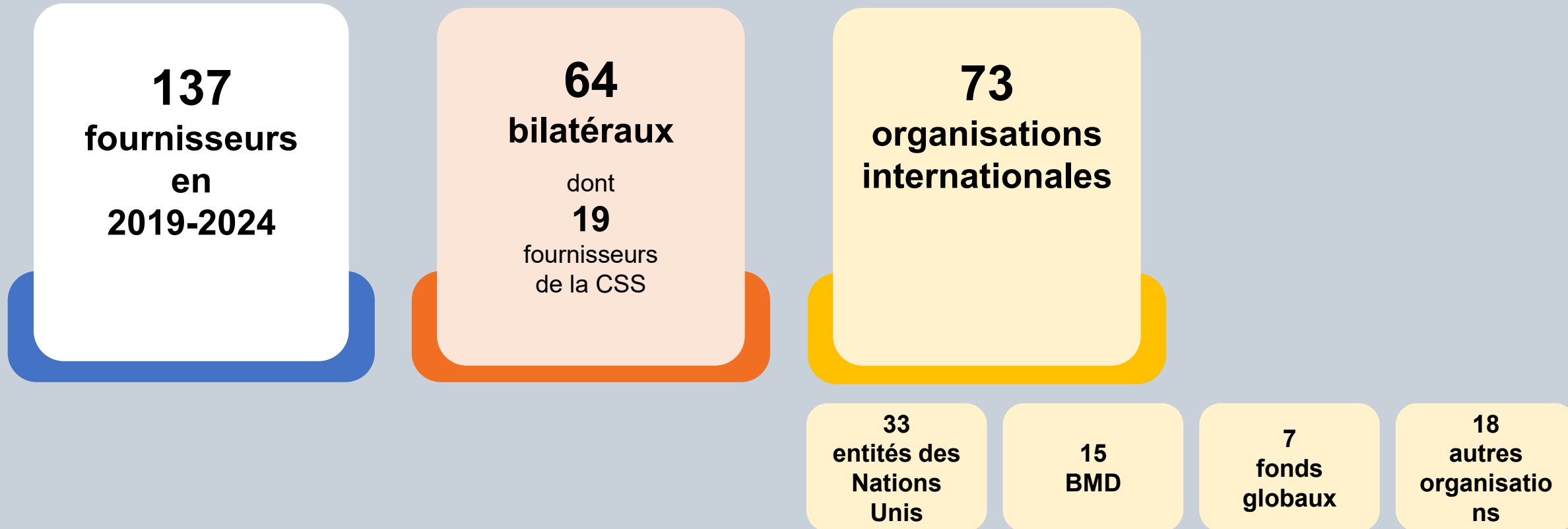
Quelles types de données sont collectées et publiées?

Les données sont notifiées au niveau de chaque projet ou autre activités, une fois par an, incluent les détails sur:

- Le **fournisseur** et ses agences, fonds fiduciaires, lignes budgétaires etc.
- Pays/territoire **receveur** (ou région)
- **Canal** acheminement
- **Secteur** et **ODD**
- **Modalité** (projet, soutien budgétaire, assistance technique, bourses, R&D...)
- **Cadre** de collaboration (comme co-operation Sud-Sud)
- **Accord de financement** (comme finance Islamique ou crédit à l'exportation)
- **Mot-clé** (pour identifier les thèmes transversales comme atténuation du climat)
- **Instrument** financier
- **Concessionalité** et **maturité** des prêts
- **Descriptions**
- **Montant** engagé, versé et remboursé

Les données sont publiées au niveau de chaque activité (avec quelques exceptions)

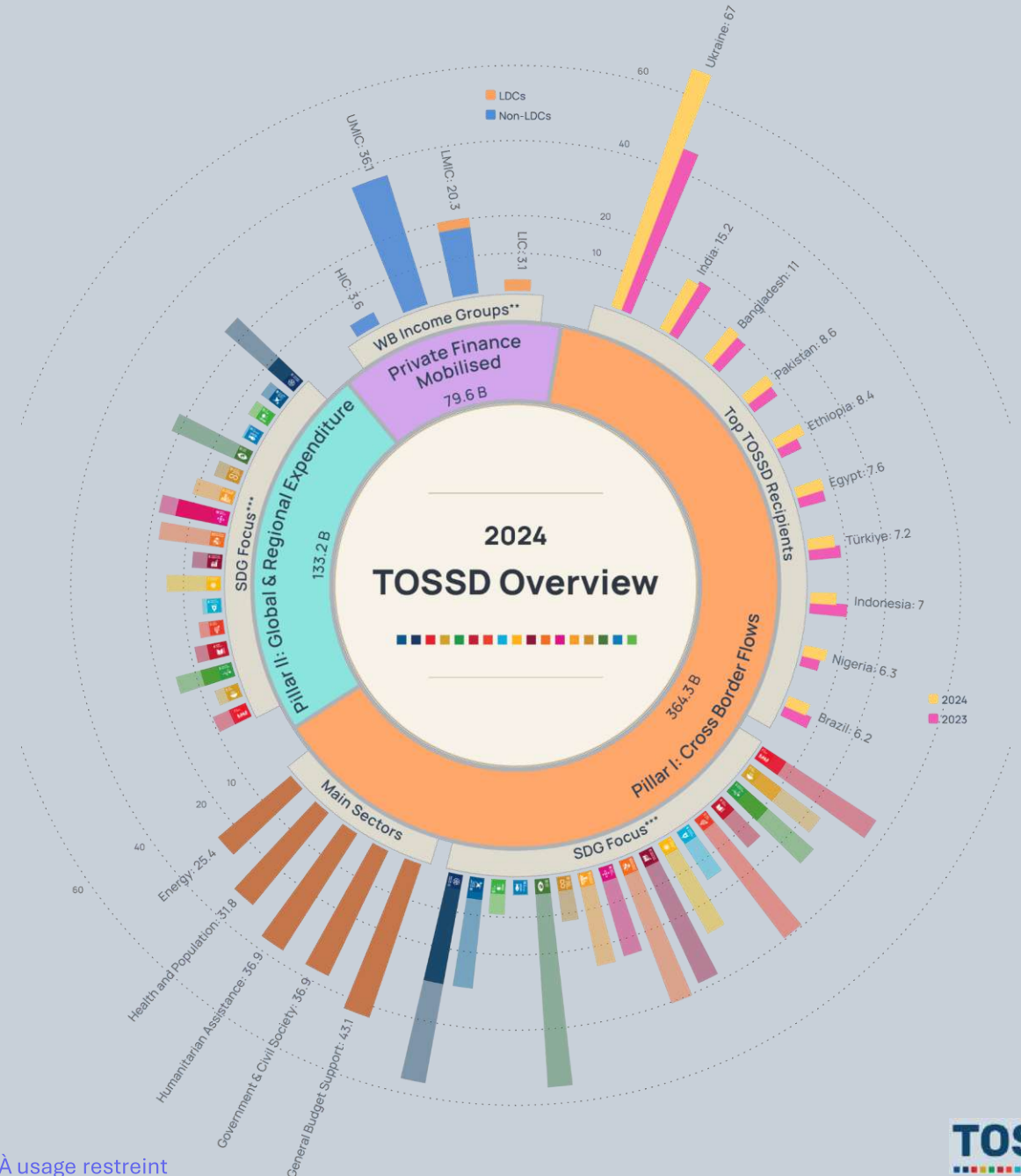
Qui notifie les données?



Qu'est-ce que TOSSD?

Chiffres clés: le 2024

- **Finance publique: 497.5 mld USD**
 - Pilier I: **364.3** mld USD
 - Pilier II: **133.2** mld USD
- **Finance privée mobilisée :**
79.6 mld USD



Historique et gouvernance

Qu'est-ce que TOSSD?

Historique du TOSSD

2014

Mandat CAD
pour une mesure
plus large

2015

Programme
d'action d'Addis-
Abeba (FfD3)

2017 - 2023

Groupe
international de
travail sur le
TOSSD

2022

Indicateur
ODD
17.3.1

2024

Forum
international sur
le TOSSD

2025

Engagement
de Seville
(FfD4)

Recours croissant aux **examens nationaux volontaires (VNR)** et aux **cadres nationaux de financement nationaux intégrés (INFFs)**

Ainsi que pour surveiller les accords internationaux

Gouvernance du TOSSD

GRUPE DE PILOTAGE EN 2026

2 co-Présidents et une composition équilibrée (max 30)

Bailleurs	Dual bailleurs / bénéficiaires	Bénéficiaires	Organisations internationales	Observateurs	Autres membres:
<ul style="list-style-type: none"> Canada Union européenne France Norvège Espagne Suisse États-Unis 	<ul style="list-style-type: none"> Brésil Costa Rica Guatemala Maurice (Banque de) Mexique Nigeria Pérou 	<ul style="list-style-type: none"> Bangladesh Burkina Faso Égypte (BNS) Gabon Sénégal (BNS) Afrique du Sud (BNS) 	<ul style="list-style-type: none"> BID (Interaméricaine) BID (Islamique) OAS-SEDI SESRIC 	<ul style="list-style-type: none"> Autriche Roumanie SEGIB Tunisie Royaume-Uni <p>Observateurs permanents:</p> <ul style="list-style-type: none"> UN CEB Secretariat, CNUCED, IATI, OCDE, OSC 	

GRUPE DE TRAVAIL STATISTIQUE

AUTRES GROUPES DE TRAVAIL

ASSEMBLÉ GÉNÉRALE –tous le membres du Forum ainsi que les observateurs et reporteurs des données

SECRETARIAT

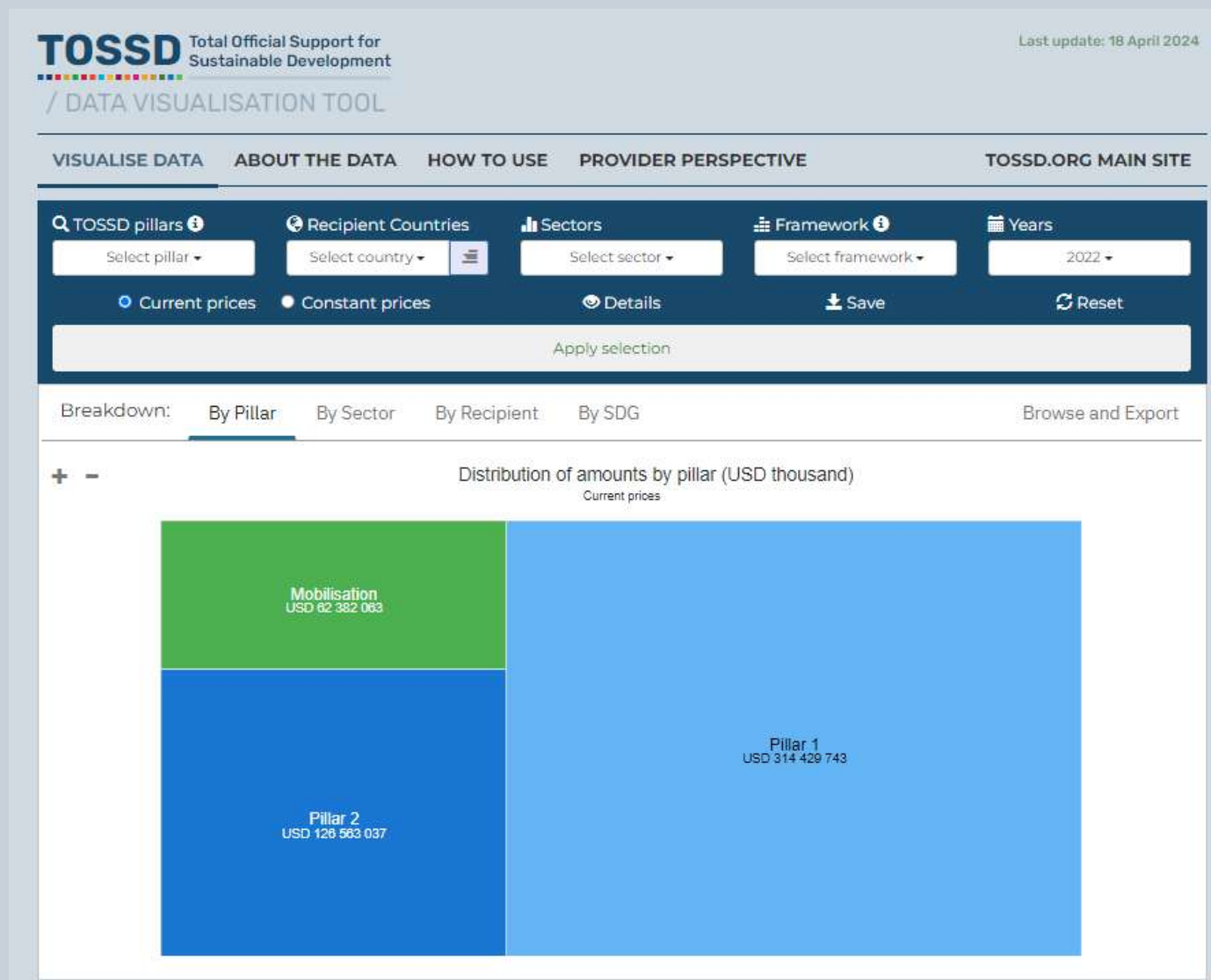
Qu'est-ce que le TOSSD ne couvre pas?

3

Études de cas, démonstrations

Comment utiliser les données?

Ce que les utilisateurs peuvent obtenir TOSSD.online



- Filtre pour extraire les données sur la coopération Sud-Sud ou triangulaire.
- Analyses de tendances (à prix constants).
- Les données peuvent être téléchargées en formats XLS ou CSV.
- Bénéficiaires TOSSD par groupe de classification.

Follow us on LinkedIn



Thank you

Should you have any questions, please send an email to:

Yashmina.NEBIE@tossd.org

Tomas.HOS@tossd.org

www.tossd.org – www.tossd.online

Restricted Use - A usage restraint

