

**iHEDd**

INSTITUT DES HAUTES ÉTUDES  
DU DÉVELOPPEMENT DURABLE

**La formation  
continue au service  
du développement**

**PROGRAMMATION  
2026-2027**

©photographie : Thibaut Marquis



**F&D  
iHEDd**

PROGRAMMATION  
**2026-2027**

# SOMMAIRE

L'édito de la direction .....	4
La présentation de l'institut et de ses missions.....	5
<b>Formations diplômantes</b> .....	9
Master GPE .....	10
Master Modev.....	11
<b>Formations qualifiantes</b> .....	12
 Fiscalité pour le développement.....	13
 Mobilisation des données pour le développement .....	21
 Pratiques de la recherche en économie .....	36
 Politiques macroéconomiques et transition climatique.....	38
 Financement international du développement.....	43
 Politiques pour la couverture santé universelle.....	49
 Gestion des projets de développement et des organisations.....	57
 omni .....	65
Les parcours qualifiants .....	68
L'équipe de l'IHEDD.....	70
Les formatrices et formateurs .....	70
Les partenaires.....	73
Contacts .....	74

# ÉDITO DE LA DIRECTION

**L'Institut des hautes études du développement durable (IHEDD), porté par la Fondation pour les études et recherches sur le développement international (Ferdì), entre dans sa huitième année d'activité. Chaque année, l'IHEDD approfondit et diversifie son offre avec, aujourd'hui, une cinquantaine de formations accessibles, dont 70 % en ligne, autour de grandes thématiques de l'économie du développement.**

Pour accompagner la dynamique du laboratoire d'idées qu'est la Ferdì, les formations proposées par l'IHEDD s'adressent aux administrations publiques, aux organisations internationales, aux agences bilatérales d'aide, aux ONG, aux universités, et plus largement à l'ensemble des acteurs engagés dans le développement, avec plus de 1 500 apprenant.es chaque année des continents africain et européen principalement.

Nous sommes animé-es par une conviction forte : l'atteinte des objectifs de développement durable nous engage toutes et tous, et les solutions ne peuvent être imaginées qu'avec celles et ceux qui les mettent en œuvre. Chaque formation est conçue



©photographies : IHEDD

comme un espace commun d'enquête. Fondées sur une réflexion collective et une analyse des réalités des pays à revenu faible ou intermédiaire, nos formations articulent apports théoriques, outils pratiques et retours d'expérience. Elles permettent aux participant-es de confronter leurs points de vue, de questionner leurs méthodes et d'enrichir leurs approches, afin de produire des savoirs directement mobilisables sur le terrain.

Par sa mission de formation, l'IHEDD est une interface entre recherche et action qui bénéficie du réseau de la Ferdì et d'un pôle clermontois d'excellence réunissant le Centre d'études et de recherches sur le développement international (Cerdì, CNRS) reconnu depuis 50 ans pour ses travaux en économie du développement et rattaché à l'École d'économie de l'université Clermont Auvergne (UCA) et depuis 2024, le Global development network (GDN). Ce réseau s'enrichit au fil des expériences de partenariats avec des institutions académiques internationales.

L'offre de l'IHEDD inclut des séminaires de haut niveau, des parcours qualifiants et des masters diplômants portés par l'UCA et l'Agence française de développement. Cette offre se décline en formations en présentiel, hybrides ou à distance, de quelques jours à plusieurs mois. L'enseignement à distance ouvre les formations à des participant-es de tous horizons. Les sessions en présentiel sont des occasions uniques de créer et de renforcer des réseaux d'intérêt commun. Une sélection rigoureuse des participant-es garantit des groupes d'apprentissage riches et engagés. La diversité des parcours et la qualité des échanges nourrissent un apprentissage collectif vivant.



©photographie : IHEDD

## L'IHEDD, EN BREF

L'Institut des hautes études du développement durable (IHEDD) a été créé en 2017 afin de **structurer les activités de formation continue des institutions clermontoises travaillant dans le domaine du développement international.**

L'IHEDD est conduit par la Fondation pour les études et recherches sur le développement international (Ferdî), reconnue « organisme de formation professionnelle ».

L'IHEDD a pour vocation de **faire le lien entre les résultats de la recherche académique et la conception et mise en œuvre des politiques publiques et projets de développement international.** Pour cela, il collabore avec des expert.es, des chercheur.euses, des universités et des instituts de formation reconnus, en ayant pour mission de former aux enjeux et aux techniques d'analyse des politiques publiques et des projets de développement.



©Illustration : Aurélie Schmitt

# L'IHEDD

## LA FORMATION CONTINUE AU SERVICE DU DÉVELOPPEMENT

**S'appuyant sur des équipes de formateurs et formatrices alliant reconnaissance académique internationale et solide expertise de terrain, l'objectif est de :**

- **Renforcer la compréhension** des enjeux du développement international, en intégrant à la fois les résultats de la recherche académique et une connaissance des dynamiques propres aux contextes locaux et globaux ;
- **Fournir des outils d'analyse et d'action** permettant de concevoir, mettre en œuvre et évaluer les projets et politiques de développement tenant compte des réalités et enjeux du terrain ;
- **Favoriser le débat et la réflexion critique**, en confrontant les idées et approches afin d'enrichir les pratiques et stratégies de développement.

En lien avec les travaux de recherche de la Fondation pour les études et recherches sur le développement international (Ferdî) et de ses partenaires clermontois - le Centre d'études et de recherches sur le développement international (Cerdî) de l'université Clermont Auvergne (UCA), le Global development network (GDN) - ainsi que d'autres partenaires à l'international, l'institut propose des formations regroupées autour de différents thèmes :

 Fiscalité pour le développement

 Mobilisation des données pour le développement

 Pratiques de la recherche en économie

 Politiques macroéconomiques et transition climatique

 Financement international du développement

 Politiques pour la couverture santé universelle

 Gestion des projets de développement et des organisations

# NOS FORMATIONS EN PRATIQUE

**L'IHEDD propose des séminaires de haut niveau, des formations diplômantes ou qualifiantes de durées variables (9 mois pour les formations longues, 2 jours à 2 mois pour les formations courtes) à destination des acteurs, actrices et analystes du développement international, du secteur privé comme public.**

Ainsi, en fonction des besoins et des disponibilités des apprenant.es, différentes modalités de formation sont proposées, chacune reposant sur une approche pédagogique spécifique et offrant des modalités propres de validation des connaissances et des compétences acquises.

## Les formations diplômantes

L'IHEDD assure, dans le cadre d'une convention signée avec l'Université Clermont Auvergne (UCA), et en coopération avec l'École d'économie et le Centre d'études et de recherches sur le développement international (Cerdi), la gestion de deux parcours diplômants du master 2 mention « Économie du développement » :

- **Gestion de la politique économique (GPE)**
- **Maîtrise d'ouvrage pour le développement (MODEV)**

## Les formations qualifiantes

Elles ont pour objectif de former à une problématique de développement particulière ou à une méthode d'analyse. L'acquisition de cette compétence est validée par une évaluation finale spécifique à chaque formation. Ainsi l'IHEDD délivre, au nom de la Ferdi, un certificat faisant mention du titre de la formation et du nombre d'heures d'enseignement. Ces formations qualifiantes peuvent être organisées :



### À distance

Un accès à des supports pédagogiques numériques (via une plateforme d'apprentissage pour la durée de la formation et les 6 mois suivants), des classes virtuelles (permettant des échanges entre formateur.rices et participant.es), un forum et un groupe Whatsapp (mis à disposition afin de faciliter les échanges entre pairs).



### En présentiel

Des formations organisées à Clermont-Ferrand, au sein des locaux de l'IHEDD-Ferdi ou chez les instituts partenaires, axées sur le partage d'expériences entre personnes d'origines géographiques et professionnelles variées.

## Les séminaires de haut niveau

Ces séminaires abordent une question du développement international en faisant dialoguer responsables politiques, expert.es académiques, organisations internationales et opérateur.rices économiques. Ces séminaires sont d'une durée de 2 ou 3 jours, généralement organisés en collaboration avec des partenaires de l'IHEDD, instituts d'enseignement supérieur privés ou publics ou administrations publiques du pays hôte.

## Les parcours

Ils combinent des enseignements à distance et un regroupement en présentiel. L'apprenant.e peut construire son propre parcours de formations qualifiantes, en choisissant parmi plusieurs modules en ligne, selon ses besoins et disponibilités, autour d'une problématique de développement spécifique. L'obtention du certificat pour certains enseignements à distance est un prérequis obligatoire à la participation au présentiel.

## Les formations à la demande

L'IHEDD conçoit également des formations adaptées aux besoins spécifiques d'un pays, d'une administration ou d'une organisation (publique ou privée) souhaitant approfondir une thématique ou travailler sur ses propres données et enjeux dans un format de formation-action.

# LES FRAIS D'INSCRIPTION ET LES FINANCEMENTS

L'IHEDD bénéficie du soutien régulier de plusieurs partenaires techniques et financier.es. Ce soutien permet, selon les thématiques et les modalités de formation, de proposer aux candidat.es sélectionné.es une participation à coûts réduits, ainsi que, pour certain.es d'entre eux/elles, l'attribution de bourses couvrant généralement les frais logistiques. Étant donné le nombre limité de bourses disponibles, les candidat.es sont vivement encouragé.es à rechercher d'autres financements afin de sécuriser leur participation. Par ailleurs, il est possible, pour les candidat.es de nationalité française, d'utiliser leur Compte personnel de formation (CPF) pour financer les formations. Ces dernier.es peuvent également mobiliser les fonds publics dédiés à la formation professionnelle, notamment les financements des opérateur.ices de compétences (OPCO).

## UNE RECONNAISSANCE QUALITÉ

La Ferdi, fondation reconnue d'utilité publique (FRUP) créée en 2003, est enregistrée auprès du préfet de la région Auvergne-Rhône-Alpes comme organisme de formation professionnelle conformément aux dispositions de l'article R 6351-6 du code du travail, sous le numéro 84 83 04 821 63. C'est son institut de formation, l'IHEDD, qui assure la délivrance des formations.



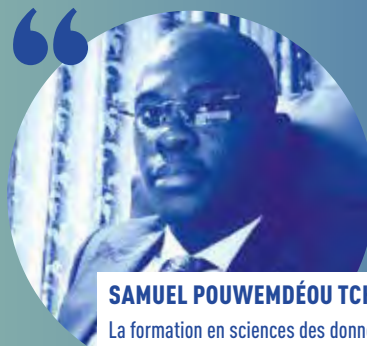
L'institut est certifié Qualiopi depuis 2022.

*La certification qualité a été délivrée au titre de la catégorie « Actions de formation ».*



**STELLA OUANGA-NGOAMARA** • RÉPUBLIQUE CENTRAFRICAINE

Les formations de l'IHEDD/AFD permettent une immersion complète dans la compréhension du cycle de projet. La fusion de théories et d'exercices pratiques a renforcé mes compétences et accru ma confiance, me préparant à affronter les défis liés aux projets de développement.



**SAMUEL POUWEMDÉOU TCHILA** • TOGO

La formation en sciences des données et analyse géospatiale de l'IHEDD m'a doté de compétences pratiques immédiatement mobilisables, tout en élargissant ma vision grâce à la richesse des échanges avec formateur.rices et participant.es.



**BOBBO GOUNOKO** • CAMEROUN

Ma participation au master MODEV 18<sup>e</sup> promotion a été une expérience intellectuelle et humaine profondément transformatrice. À travers son approche fondée sur l'intelligence collective, le partage et l'esprit critique, cette formation d'excellence m'a permis de me réinventer en acteur des transitions, engagé pour un développement plus durable, inclusif et respectueux de notre planète, dans mon rayon d'action.



**ENSHEILA EDMOND** • HAÏTI

Participer au programme de formation GPE a été pour moi une expérience enrichissante tant sur le plan professionnel que personnel. Pendant 9 mois, j'ai eu l'opportunité de côtoyer des intervenant.es de haut niveau, d'horizons divers, et de me plonger dans la compréhension des politiques publiques de domaines clés de l'économie tels que le commerce international, les finances publiques, la santé et l'éducation.



**ISSAM FASSATOU** • TUNISIE

Grâce à la formation en sciences des données de l'IHEDD-Ferdi, j'ai acquis des compétences solides en apprentissage automatique pour la détection de la fraude douanière, ce qui m'a rapidement valu d'être nommé STX-Expert auprès du FMI. Les formateur.rices et les études de cas concrets ont renforcé ma maîtrise des outils analytiques. Je recommande vivement cette formation à tout.e professionnel.le des douanes souhaitant moderniser ses méthodes de lutte contre la fraude.



**LEILA DIANA KAMAN** • NIGER

Ce séminaire, riche en enseignements, a ouvert de nouvelles perspectives pour le financement des entrepreneur.euses en Afrique. J'y ai particulièrement apprécié les échanges avec des expert.es et acteur.rices venu.es d'horizons différents, qui ont mis en lumière des pistes pour renforcer l'investissement d'impact en Afrique.



**ALASSANE DIALLO** • SÉNÉGAL

J'ai aimé cette formation car elle concilie aspects pratiques et théoriques tout en privilégiant une méthodologie centrée sur des compétences clés du 21<sup>e</sup> siècle en management, gestion et suivi évaluation de projet du développement. Elle m'a offert une nouvelle approche dynamique et intelligente pour mieux réussir mes projets et ceux de mon organisme.

FORMATIONS  
**DIPLÔMANTES**

FORMATION  
LONGUE  
Octobre à juin

## MASTER GESTION DE LA POLITIQUE ÉCONOMIQUE (GPE)



La formation « Gestion de la politique économique » (GPE) est un parcours du master 2 mention « Économie du développement » de l'université Clermont-Auvergne/Cerdi-École d'économie. Dans le cadre d'une convention, cette formation est cogérée par l'IHEDD et l'École d'économie de l'UCA.

Créé en 1994 sous le parrainage de la Banque mondiale et du ministère français de l'Europe et des affaires étrangères (MEAE), le GPE est l'une des principales formations francophones dédiées à l'analyse des politiques publiques de développement et à l'économie appliquée aux pays en développement. Il a reçu en 2019 la reconnaissance de « Partner program » de la Banque mondiale et bénéficie depuis 2022 du soutien de l'Agence française de développement (AFD).

Cette formation permet aux participant.es de :

- Acquérir une vision transversale des enjeux du développement économique international ;
- Renforcer leur expertise économique et analytique en s'appuyant sur les avancées récentes de la recherche ;
- Se former aux outils d'analyse quantitative et aux méthodologies appliquées aux politiques publiques.

Le programme s'articule autour de plusieurs unités d'enseignement permettant d'appréhender les dimensions clés des politiques économiques et du développement.

### PUBLICS CONCERNÉS

Cette formation s'adresse aux fonctionnaires économistes des administrations publiques des pays en développement, impliqué.es dans la conception, la mise en œuvre et l'évaluation des politiques économiques et sociales. Elle est également ouverte aux analystes travaillant auprès de décideur.euses politiques, partenaires techniques et financier.ères, ainsi qu'aux professionnel.les du développement en lien avec les politiques publiques.



Formation en présentiel  
(Clermont-Ferrand, France)

#### Infos pratiques

**Durée**  
9 mois

**Nombre de places**  
30

**Frais de formation**  
15 700 €



Diplôme de master 2 droit, économie, gestion



FORMATION  
**LONGUE**  
Septembre  
à mai

**MASTER MAÎTRISE D'OUVRAGE  
POUR LE DÉVELOPPEMENT (MODEV)**

La formation « Maîtrise d'ouvrage pour le développement » (MODEV) est un parcours du master 2 mention « Économie du développement » de l'université Clermont-Auvergne /Cerdi-École d'économie. Dans le cadre d'une convention, cette formation est cogérée par l'IHEDD, l'École

d'économie de l'UCA et le Campus Groupe de l'Agence française de développement.

Créé en 2006, le MODEV est une formation d'excellence à vocation professionnelle sur la maîtrise d'ouvrage pour le développement : pourquoi et comment opter pour de véritables trajectoires de transitions pour l'atteinte des Objectifs du développement durable ?

Pour y répondre, le programme de formation est pluridisciplinaire associant économie, finance, méthodologie de projet de développement et compétences du 21<sup>e</sup> siècle, dans l'objectif de renforcer les connaissances et les savoir-faire des participant.es pour en faire des acteur.rices et décideur.euses du changement et leur permettre de contribuer au sein de leurs institutions à l'atteinte des Objectifs de développement durable.

Savoirs, savoir-faire, savoir-être, qui permettent de :

- Comprendre la complexité du monde et les enjeux du développement durable ;
- Se transformer pour agir ;
- Savoir concevoir différemment des projets et politiques publiques, et les piloter en sachant décider en incertitude ;
- Agir pour les transitions économiques, financières et numériques, écologiques et territoriales, sociétales.

**PUBLICS CONCERNÉS**

Cette formation s'adresse à des cadres de ministères et collectivités locales, d'institutions financières, d'entreprises privées et publiques ou d'ONG et organisations internationales exerçant ou désireux. ses d'exercer des responsabilités au sein des organisations au sud impliquées dans le développement.



Formation hybride  
(Marseille et Clermont-Ferrand, France)

**Infos pratiques**

**Durée**  
5 mois de classes virtuelles + 3 mois en présentiel

**Nombre de places**  
30

**Frais de formation**  
2 700 €



Diplôme de master 2 droit, économie, gestion

FORMATIONS  
**QUALIFIANTES**



# **FISCALITÉ**

## POUR LE DÉVELOPPEMENT

Les formations proposées dans le cadre de ce thème s'appuient sur les travaux de recherche menés par la Ferdi, le Cerdi et le CCSI de l'université de Columbia.

Elles mobilisent des chercheur.euses et expert.es reconnu.es et proposent une méthodologie basée sur des études de cas et l'usage d'outils de simulations, afin d'accompagner les acteur.rices du développement dans la conception et l'analyse des politiques fiscales.



## COMPRENDRE ET MODÉLISER LE PARTAGE DE LA RENTE MINIÈRE ET PÉTROLIÈRE

COLUMBIA CLIMATE SCHOOL  
COLUMBIA CENTER ON SUSTAINABLE INVESTMENT

### PUBLICS CONCERNÉS

Économistes, juristes, fiscalistes, administrations fiscales, ministères des mines et des hydrocarbures, autres parties prenantes publiques ou privées du secteur extractif africain

La question du juste partage de la rente minière et pétrolière ressurgit régulièrement, notamment lorsque les cours des matières premières sont en hausse.

Cette formation rappelle d'abord les enjeux du secteur extractif sur le continent africain, puis détaille les différents prélèvements fiscaux et parafiscaux qui peuvent être utilisés pour fiscaliser les entreprises minières, dans le but d'apprendre à modéliser pas à pas le partage de la rente.

Un modèle de flux de trésorerie sera ainsi construit sur Excel tout au long de la formation pour estimer la part de la rente qui revient à l'État et celle qui revient à l'investisseur.euse.

**FORMATION PERSONNALISABLE**  
DEVIS SUR DEMANDE

### Infos pratiques

Aucun prérequis académique n'est exigé. Il est important de savoir utiliser les fonctions de base d'Excel. Il est indispensable de disposer d'un ordinateur et d'une connexion internet.



Formation en ligne tutorée

**+ INFORMATIONS ET INSCRIPTIONS**  
ihedd.ferdi.fr

### Modalités

**Durée estimée**  
39 heures

**Nombre de places**  
45

**Langue**  
Français

**Participation aux frais de formation**  
700 €

**Calendrier indicatif**  
Disponible sur le site



Classes virtuelles, forum, réseau alumni...



Formation qualifiante



Parcours qualifiant « Gestion des ressources naturelles pour le développement »



## MAÎTRISER LES ENJEUX DE POLITIQUE FISCALE DANS LE SECTEUR EXTRACTIF



ÉCOLE D'ÉCONOMIE  
Université Clermont Auvergne

### PUBLICS CONCERNÉS

Économistes, juristes, fiscalistes,  
administrations fiscales,  
ministères des mines et des  
hydrocarbures, autres parties  
prenantes publiques ou privées  
du secteur extractif africain

L'objectif de cette formation est de permettre aux participant.es de réfléchir aux principaux risques et difficultés posés par la fiscalisation du secteur extractif (optimisation fiscale agressive, cessions indirectes de titres, crédits de TVA...) sur lesquels les administrations fiscales doivent se montrer particulièrement attentives.

Les principales solutions adoptées par certains pays seront étudiées. Tout au long des différents modules d'enseignement à distance, ces problèmes seront illustrés par des cas pratiques utilisant des notions fiscales et comptables de base (bilan et compte de résultat).

**FORMATION PERSONNALISABLE**  
DEVIS SUR DEMANDE

### Infos pratiques

Aucun prérequis académique n'est exigé. Il est important de savoir utiliser les fonctions de base d'Excel. Il est indispensable de disposer d'un ordinateur et d'une connexion internet.



Formation  
en ligne tutorée

**+**  
**INFORMATIONS  
ET INSCRIPTIONS**  
ihedd.ferdi.fr

### Modalités

**Durée estimée**  
17 heures

**Nombre de places**  
40

**Langue**  
Français

**Participation aux frais de formation**  
450 €

**Calendrier indicatif**  
Disponible sur le site



.....  
Classes virtuelles, forum,  
réseau alumni...



.....  
Formation qualifiante



.....  
Parcours qualifiant « Gestion  
des ressources naturelles  
pour le développement »



## ANALYSER ET APPROFONDIR LES ENJEUX DU PARTAGE DE LA RENTE D'UN PROJET EXTRACTIF

© illustration : Aurélie Schnell

Cette formation a vocation à approfondir et mettre en perspective des contenus abordés en enseignement à distance dans les deux premiers volets du parcours « Gestion des ressources naturelles pour le développement » :

- Comprendre les différents prélèvements fiscaux et parafiscaux et apprendre à modéliser le partage de la rente minière et pétrolière ;
- Détailler les utilisations possibles des modèles en fonction des acteur.rices ;
- Discuter de la politique fiscale dans le secteur extractif, notamment en ce qui concerne l'optimisation fiscale ;
- Présenter les enjeux de la transparence, à travers l'utilisation des données de l'Initiative pour la transparence dans les industries extractives (ITIE).

### PUBLICS CONCERNÉS

Économistes, juristes, fiscalistes, administrations fiscales, ministères des mines et des hydrocarbures, autres parties prenantes publiques ou privées du secteur extractif africain

**FORMATION PERSONNALISABLE**  
DEVIS SUR DEMANDE

### Infos pratiques

Aucun prérequis académique n'est exigé. Pour suivre cette formation, il est nécessaire d'avoir obtenu le certificat de réussite des deux formations : « Comprendre et modéliser le partage de la rente minière et pétrolière » et « Politique fiscale du secteur extractif ». Il est indispensable de disposer d'un ordinateur.



Formation  
en présentiel

**+**  
**INFORMATIONS  
ET INSCRIPTIONS**  
ihedd.ferdi.fr

### Modalités

**Durée estimée**  
5 jours

**Nombre de places**  
25

**Langue**  
Français

**Participation aux frais de formation**  
1 800 €

**Calendrier indicatif**  
Disponible sur le site



.....  
Formation qualifiante



.....  
Parcours qualifiant « Gestion  
des ressources naturelles  
pour le développement »



 COLUMBIA CLIMATE SCHOOL  
COLUMBIA CENTER ON SUSTAINABLE INVESTMENT

## UTILISER LES MODÈLES DE PARTAGE DE RENTE DANS LE SECTEUR EXTRACTIF

L'objectif de cette formation est de découvrir les utilisations possibles des modèles de partage de rente du point de vue des différent.es acteur.rices du secteur extractif. Les États et les entreprises publiques s'en servent pour gérer les revenus tirés de leurs ressources naturelles. Les institutions financières les utilisent pour accorder des prêts. La société civile peut s'en servir pour évaluer les projets et éclairer le débat public.

### PUBLICS CONCERNÉS

Économistes, juristes, fiscalistes, administrations fiscales, ministères des mines et des hydrocarbures, autres parties prenantes publiques ou privées du secteur extractif africain

**FORMATION PERSONNALISABLE**  
DEVIS SUR DEMANDE

### Infos pratiques

Aucun prérequis académique n'est exigé. Il est indispensable de disposer d'un ordinateur et d'une connexion internet.



Formation  
en ligne tutorée

**+**  
**INFORMATIONS  
ET INSCRIPTIONS**  
ihedd.ferdi.fr

### Modalités

**Durée estimée**  
11 heures

**Nombre de places**  
40

**Langue**  
Français

**Participation aux frais de formation**  
300 €

**Calendrier indicatif**  
Disponible sur le site



.....  
Classes virtuelles, forum,  
réseau alumni...



.....  
Formation qualifiante



## UTILISER LES DONNÉES DE L'INITIATIVE POUR LA TRANSPARENCE DES INDUSTRIES EXTRACTIVES (ITIE) POUR RENFORCER LA TRANSPARENCE DU SECTEUR EXTRACTIF

L'Initiative pour la transparence dans les industries extractives (ITIE) est probablement l'organisation internationale la plus avancée en matière de promotion d'une meilleure gouvernance dans le secteur extractif. Créée en 2003, elle s'est rapidement élargie et compte aujourd'hui près d'une soixantaine de pays membres.

L'ITIE s'appuie sur une norme qui impose ou recommande la publication de nombreuses données pour chaque pays et chaque année : production et exportations en volume et en valeur, recettes collectées par prélèvement pour chaque projet.

Cette formation vise d'abord à présenter l'ITIE (son rôle, la norme, les données qui doivent être divulguées), puis à expliquer où trouver les principales données publiées (production, exportations, recettes).

### PUBLICS CONCERNÉS

Économistes, juristes, fiscalistes, administrations fiscales, ministères des mines et des hydrocarbures, autres parties prenantes publiques ou privées du secteur extractif africain

**FORMATION PERSONNALISABLE**  
DEVIS SUR DEMANDE

### Infos pratiques

Aucun prérequis académique n'est exigé. Il est important de savoir utiliser les fonctions de base d'Excel. Il est indispensable de disposer d'un ordinateur et d'une connexion internet.



Formation en ligne tutorée

**+ INFORMATIONS ET INSCRIPTIONS**  
ihedd.ferdi.fr

### Modalités

**Durée estimée**  
8 heures

**Nombre de places**  
40

**Langue**  
Français

**Participation aux frais de formation**  
300 €

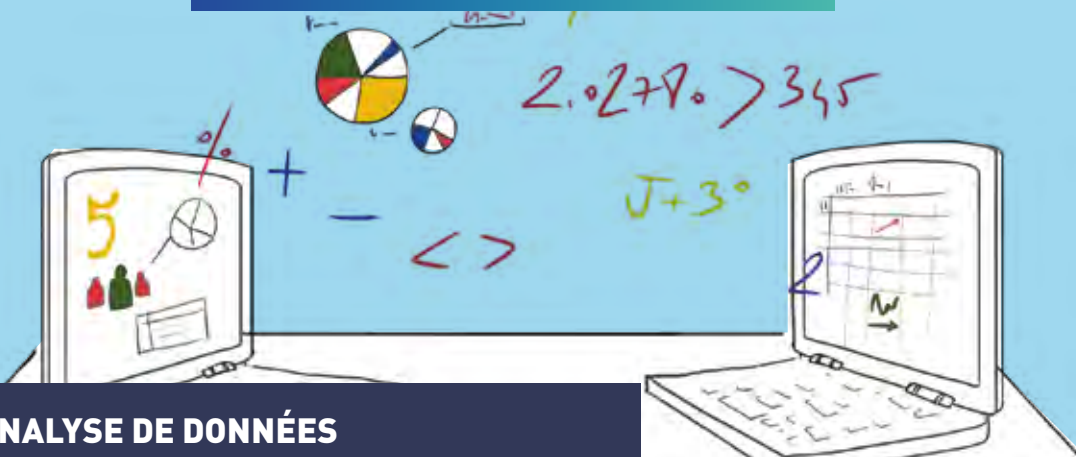
**Calendrier indicatif**  
Disponible sur le site



Classes virtuelles, forum, réseau alumni...



Formation qualifiante



## MOBILISER L'ANALYSE DE DONNÉES POUR LA RATIONALISATION DES DÉPENSES FISCALES

La gestion des finances publiques et la transparence budgétaire étant au cœur des préoccupations des États, les dépenses fiscales demandent à être systématiquement identifiées, mesurées et évaluées afin de garantir une mobilisation optimale et éclairée des ressources.

Cette formation permettra d'appréhender l'importance de l'évaluation des dépenses fiscales, non seulement comme un outil pour renforcer la transparence, mais aussi comme un levier pour améliorer l'efficacité des administrations fiscales et douanières et favoriser l'exploitation des données pour l'évaluation d'impact des politiques fiscales.

### PUBLICS CONCERNÉS

- Fonctionnaires des administrations fiscales et douanières en charge du traitement et de l'analyse des données
- Membres des unités de politiques fiscales
- Partenaires techniques et financiers des administrations

**FORMATION PERSONNALISABLE**  
DEVIS SUR DEMANDE

### Infos pratiques

Aucun prérequis académique n'est exigé. Il est important de savoir utiliser les fonctions de base d'Excel. Il est indispensable de disposer d'un ordinateur et d'une connexion internet.



Formation  
en ligne tutorée

**+  
INFORMATIONS  
ET INSCRIPTIONS**  
[ihedd.ferdi.fr](http://ihedd.ferdi.fr)

### Modalités

**Durée estimée**  
15 heures

**Nombre de places**  
40

**Langue**  
Français

**Participation aux frais de formation**  
250 €

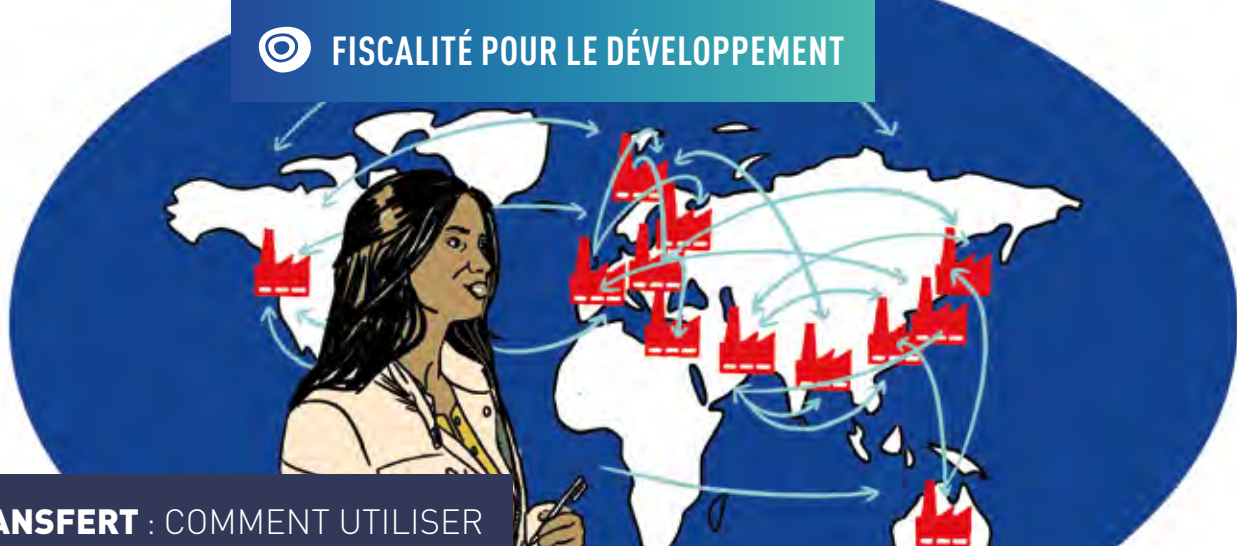
**Calendrier indicatif**  
Disponible sur le site



.....  
Classes virtuelles, forum,  
réseau alumni...



.....  
Formation qualifiante



## PRIX DE TRANSFERT : COMMENT UTILISER LES DONNÉES DOUANIÈRES ?

En s'appuyant sur une approche adaptée au contexte africain, cette formation propose une méthodologie innovante utilisant les données douanières pour faire face au défi des données comparables auxquelles sont confrontées beaucoup d'administrations fiscales. Utiliser au maximum ces données, qui sont déjà disponibles, et les intégrer dans une démarche qui soit propre et adaptée aux enjeux permet de renforcer les capacités des États africains.

Ce programme combine théorie, techniques et études de cas réalistes, offrant ainsi une compréhension approfondie des défis et des solutions liés aux prix de transfert dans la région.

### PUBLICS CONCERNÉS

- Fonctionnaires des administrations fiscales et douanières en charge du traitement et de l'analyse des données
- Membres des unités de politiques fiscales
- Partenaires techniques et financiers des administrations

**FORMATION PERSONNALISABLE**  
DEVIS SUR DEMANDE

### Infos pratiques

Aucun prérequis académique n'est exigé. Il est important de savoir utiliser les fonctions de base d'Excel. Il est indispensable de disposer d'un ordinateur et d'une connexion internet.



Formation  
en ligne tutorée

**+**  
**INFORMATIONS  
ET INSCRIPTIONS**  
ihedd.ferdi.fr

### Modalités

**Durée estimée**  
11 heures

**Nombre de places**  
40

**Langue**  
Français

**Participation aux frais de formation**  
250 €

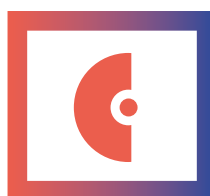
**Calendrier indicatif**  
Disponible sur le site



.....  
Classes virtuelles, forum,  
réseau alumni...



.....  
Formation qualifiante



# **MOBILISATION DES DONNÉES**

## POUR LE DÉVELOPPEMENT

S'appuyant sur les travaux de la Ferdi, du Cerdi et de l'ENSEA, ainsi que sur les recherches de l'OMD et d'autres institutions partenaires, ces formations mettent l'accent sur une approche appliquée et ancrée dans les défis actuels du développement.



## PREMIERS PAS SUR LE LOGICIEL R AVEC DES DONNÉES DOUANIÈRES

Cette formation propose une initiation progressive au langage R, outil fondamental pour dépasser les limites d'Excel dans l'analyse des données fiscales et douanières et le partage d'analyse entre agent.es. Les participant.es y découvrent les bases de la programmation en environnement RStudio, la manipulation des objets de données (vecteurs, listes, *dataframes*) et l'importation de fichiers issus du système SYDONIA (système informatique qui permet la gestion des procédures douanières).

À travers des cas concrets, les participant.es acquièrent une première autonomie dans le traitement de données réelles de leur administration. Cette maîtrise des opérations fondamentales constitue une première étape pour structurer des analyses plus avancées et professionnaliser la gestion de l'information publique.

### PUBLICS CONCERNÉS

- Fonctionnaires des administrations fiscales et douanières en charge du traitement et de l'analyse des données
- Membres des unités de politiques fiscales
- Partenaires techniques et financier.es des administrations

**FORMATION PERSONNALISABLE**  
DEVIS SUR DEMANDE

### Infos pratiques

Aucun prérequis académique n'est exigé. Il est indispensable de disposer d'un ordinateur et d'une connexion internet.



Formation  
en ligne tutorée

**+**  
**INFORMATIONS  
ET INSCRIPTIONS**  
ihedd.ferdi.fr

### Modalités

**Durée estimée**  
11 heures

**Nombre de places**  
40

**Langue**  
Français

**Participation aux frais de formation**  
Cette formation est gratuite.

**Calendrier indicatif**  
Disponible sur le site



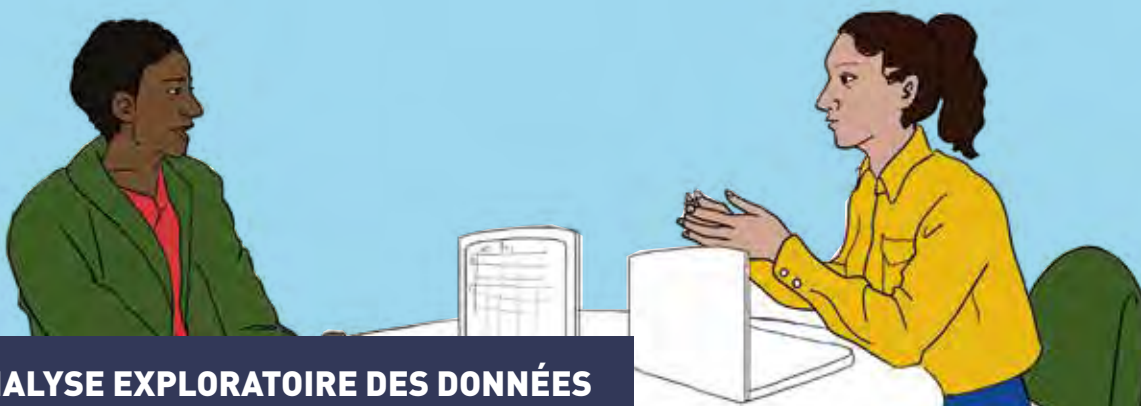
.....  
Classes virtuelles, forum,  
réseau alumni...



.....  
Formation qualifiante



.....  
Parcours qualifiant « Science  
des données pour la mobilisation  
des recettes et la lutte contre la fraude »



## MENER UNE ANALYSE EXPLORATOIRE DES DONNÉES DOUANIÈRES SUR LE LOGICIEL R

Face à la croissance exponentielle des flux de données fiscales et douanières, l'aptitude à réaliser une analyse exploratoire approfondie devient cruciale pour les administrations.

La nature de ces données, en particulier celles issues du système SYDONIA, étant volumineuse, le langage R émerge comme une solution incontournable pour traiter et analyser efficacement ces masses d'informations.

### PUBLICS CONCERNÉS

- Fonctionnaires des administrations fiscales et douanières en charge du traitement et de l'analyse des données
- Membres des unités de politiques fiscales
- Partenaires techniques et financier.es des administrations

**FORMATION PERSONNALISABLE**  
DEVIS SUR DEMANDE

### Infos pratiques

Aucun prérequis académique n'est exigé. Pour suivre cette formation, il est recommandé d'avoir suivi la formation « Premiers pas sur R avec des données douanières ». Il est indispensable de disposer d'un ordinateur et d'une connexion internet.



Formation  
en ligne tutorée

**+**  
**INFORMATIONS  
ET INSCRIPTIONS**  
ihedd.ferdi.fr

### Modalités

**Durée estimée**  
21 heures

**Nombre de places**  
40

**Langue**  
Français

**Participation aux frais de formation**  
Cette formation est gratuite.

**Calendrier indicatif**  
Disponible sur le site



.....  
Classes virtuelles, forum,  
réseau alumni...



.....  
Formation qualifiante



.....  
Parcours qualifiant « Science  
des données pour la mobilisation  
des recettes et la lutte contre la fraude »



## LA SCIENCE DES DONNÉES AU SERVICE DES ADMINISTRATIONS FISCALES ET DOUANIÈRES



### PUBLICS CONCERNÉS

Agent.es francophones  
des administrations fiscales  
et douanières

Organisée autour de cours magistraux, d'ateliers pratiques et d'échanges avec des expert.es du secteur public et privé, cette formation permet aux participant.es de maîtriser les méthodes avancées de modélisation statistique, de prévision, et d'apprentissage automatique (supervisé et non supervisé), en lien avec les enjeux de fraude, de recettes et d'éthique des données.

Elle vise à consolider les acquis techniques et à les mettre en application à travers des cas concrets, sur des données réelles.

Un cycle préparatoire de webinaires vient enrichir cette montée en compétence.

**FORMATION PERSONNALISABLE**  
DEVIS SUR DEMANDE

### Infos pratiques

Aucun prérequis académique n'est exigé. Pour suivre cette formation, il est nécessaire d'avoir obtenu le certificat de réussite des deux formations : « Premier pas sur R avec des données douanières » et « Mener une analyse exploratoire des données douanières sur le logiciel R ». Il est indispensable de disposer d'un ordinateur et d'une connexion internet.



Formation hybride

**+**  
**INFORMATIONS  
ET INSCRIPTIONS**  
ihedd.ferdi.fr

### Modalités

**Durée estimée**  
12 heures de classes virtuelles  
+ 6 semaines en présentiel

**Nombre de places**  
25

**Langue**  
Français

**Participation aux frais de formation**  
3 300 €

**Calendrier indicatif**  
Disponible sur le site



.....  
Formation qualifiante



.....  
Parcours qualifiant « Science  
des données pour la mobilisation  
des recettes et la lutte contre la fraude »



## LA SCIENCE DES DONNÉES DANS LES ADMINISTRATIONS : POTENTIELS ET ENJEUX ORGANISATIONNELS

Illustration : IHEDD

Qu'il s'agisse de géolocaliser un.e contribuable, d'aider à évaluer les risques en matière de fraude, de suivre la mise en œuvre d'une politique, les données et leurs algorithmes sont omniprésents.

Seront abordés et illustrés les différents modes de gouvernance par la donnée afin que chacun.e puisse prendre conscience que s'ouvre désormais une nouvelle manière de concevoir la prise de décision publique. Les participant.es seront finalement plongés dans les *datalake*, le *GeoInt*, le *big data*, l'*open data*, les *data scientists*, autant de termes techniques et de métiers qu'il faut savoir distinguer pour relier les activités des administrations fiscales et douanières et la data.

### PUBLICS CONCERNÉS

- Fonctionnaires des administrations fiscales et douanières en charge du traitement et de l'analyse des données
- Membres des unités de politiques fiscales
- Partenaires techniques et financier.es des administrations

FORMATION PERSONNALISABLE  
DEVIS SUR DEMANDE

### Infos pratiques

Aucun prérequis académique n'est exigé. Il est indispensable de disposer d'un ordinateur et d'une connexion internet.



Formation  
en ligne tutorée

**+**  
**INFORMATIONS  
ET INSCRIPTIONS**  
ihedd.ferdi.fr

### Modalités

**Durée estimée**  
4 heures

**Nombre de places**  
40

**Langue**  
Français

**Participation aux frais de formation**  
Cette formation est gratuite.

**Calendrier indicatif**  
Disponible sur le site



Classes virtuelles, forum,  
réseau alumni...



Formation qualifiante

## INITIATION À L'ANALYSE GÉOSPATIALE POUR LE DÉVELOPPEMENT

**GEO212**

**PUBLICS  
CONCERNÉS**

Tout public

L'accès de plus en plus large à des données géolocalisées et à des outils capables d'en extraire des analyses ouvre aujourd'hui des perspectives inédites pour de nombreux domaines. La géo-intelligence (GeoInt), qui combine géographie, statistiques, cartographie et analyse d'images satellites, permet de mieux comprendre les territoires, leurs dynamiques et les phénomènes qui s'y déroulent.

Cette formation, accessible à un large public, ne nécessite pas de prérequis techniques avancés. Elle propose une initiation pratique à QGIS, logiciel *open-source* de gestion de l'information géographique, et permet à chacun.e de se familiariser avec l'utilisation et la manipulation de données spatiales.

**FORMATION PERSONNALISABLE**  
DEVIS SUR DEMANDE

### Infos pratiques

Aucun prérequis académique n'est exigé. Il est indispensable de disposer d'un ordinateur et d'une connexion internet.



Formation  
en ligne tutorée

**+**  
**INFORMATIONS  
ET INSCRIPTIONS**  
ihedd.ferdi.fr

### Modalités

**Durée estimée**  
17 heures

**Nombre de places**  
40

**Langue**  
Français

**Participation aux frais de formation**  
450 €

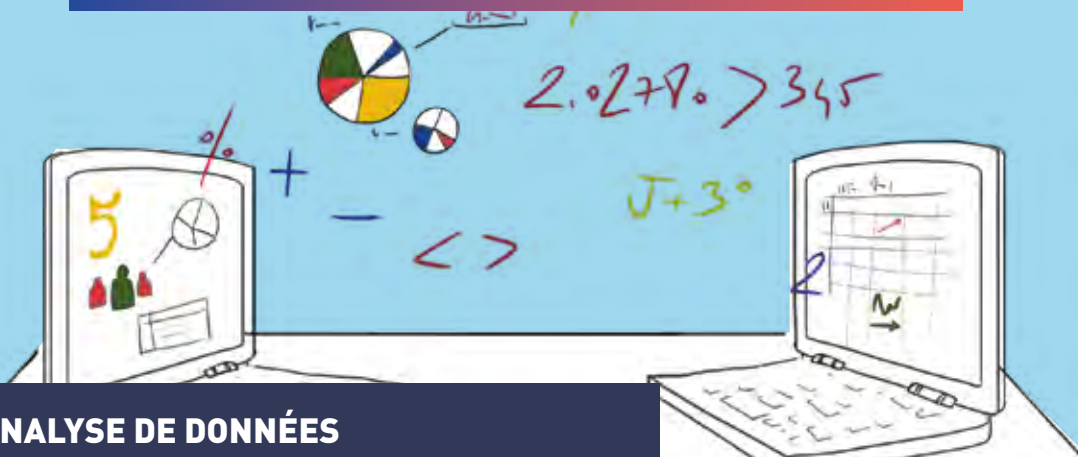
**Calendrier indicatif**  
Disponible sur le site



Classes virtuelles, forum,  
réseau alumni...



Formation qualifiante



## MOBILISER L'ANALYSE DE DONNÉES POUR LA RATIONALISATION DES DÉPENSES FISCALES

La gestion des finances publiques et la transparence budgétaire étant au cœur des préoccupations des États, les dépenses fiscales demandent à être systématiquement identifiées, mesurées et évaluées afin de garantir une mobilisation optimale et éclairée des ressources.

Cette formation permet de comprendre l'importance de l'évaluation des dépenses fiscales, non seulement comme un outil pour renforcer la transparence, mais aussi comme un levier pour améliorer l'efficacité des administrations fiscales et douanières et favoriser l'exploitation des données pour l'évaluation d'impact des politiques fiscales.

### PUBLICS CONCERNÉS

- Fonctionnaires des administrations fiscales et douanières en charge du traitement et de l'analyse des données
- Membres des unités de politiques fiscales
- Partenaires techniques et financier.es des administrations

**FORMATION PERSONNALISABLE**  
DEVIS SUR DEMANDE

### Infos pratiques

Aucun prérequis académique exigé. Il est important de savoir utiliser les fonctions de base d'Excel. Il est indispensable de disposer d'un ordinateur et d'une connexion internet.



Formation  
en ligne tutorée

**+**  
**INFORMATIONS  
ET INSCRIPTIONS**  
ihedd.ferdi.fr

### Modalités

**Durée estimée**  
15 heures

**Nombre de places**  
40

**Langue**  
Français

**Participation aux frais de formation**  
250 €

**Calendrier indicatif**  
Disponible sur le site



.....  
Classes virtuelles, forum,  
réseau alumni...



.....  
Formation qualifiante



## MAÎTRISER LES ENJEUX DE L'ANALYSE MIROIR

Tout au long de cette formation, les intervenant.es exposent leur expérience propre de l'utilisation des données miroir dans les administrations françaises et africaines, les organisations internationales et même à travers la recherche académique.

- Comprendre les grands principes de l'analyse des données miroir, dégager des pistes d'utilisation des données miroir pour votre administration en évitant les pièges liés à la manipulation de données de différentes sources ;
- Préparer la mise en place d'une structure dédiée à la fonction technique d'analyse des données adaptée à votre contexte, prenant en charge, notamment mais pas exclusivement, l'analyse des données miroir. La formation vise donc à assoir l'analyse des données miroir comme un outil incontournable de la lutte contre la fraude en douane.

### PUBLICS CONCERNÉS

Administrations fiscales et douanières, partenaires techniques et financier.es

**FORMATION PERSONNALISABLE**  
DEVIS SUR DEMANDE

### Infos pratiques

Aucun prérequis académique exigé. Il est important de savoir utiliser les fonctions de base d'Excel. Il est indispensable de disposer d'un ordinateur et d'une connexion internet.



Formation  
en ligne tutorée

**+**  
**INFORMATIONS  
ET INSCRIPTIONS**  
ihedd.ferdi.fr

### Modalités

**Durée estimée**  
8 heures

**Nombre de places**  
40

**Langue**  
Français

**Participation aux frais de formation**  
150 €

**Calendrier indicatif**  
Disponible sur le site



.....  
Classes virtuelles, forum,  
réseau alumni...



.....  
Formation qualifiante



## CODER UNE ANALYSE MIROIR DANS LA PRATIQUE

Cette formation est l'application technique d'une analyse miroir. Elle est conçue pour les professionnels souhaitant maîtriser les techniques avancées de croisement d'une base de données douanières et de commerce international, dans le but de détecter des anomalies et de renforcer l'analyse de risques.

Elle s'appuie sur le langage de programmation R, afin d'obtenir un outil d'analyse systématique, reproductible et partageable. Un accompagnement étape par étape est assuré de la collecte des données au calcul des écarts miroir.

Cette formation est illustrée par l'expérience togolaise à travers les données SYDONIA et COMTRADE.

### PUBLICS CONCERNÉS

Fonctionnaires des administrations fiscales et douanières en charge du traitement et de l'analyse des données

**FORMATION PERSONNALISABLE**  
DEVIS SUR DEMANDE

### Infos pratiques

Aucun prérequis académique n'est exigé. Pour suivre cette formation, il est recommandé d'avoir un niveau avancé en R ou avoir suivi la formation « Mener une analyse exploratoire des données douanières sur R », de connaître l'analyse miroir ou d'avoir suivi la formation « Maîtriser les enjeux de l'analyse miroir ». Il est indispensable de disposer d'un ordinateur et d'une connexion internet.



Formation  
en ligne tutorée

**+**  
**INFORMATIONS  
ET INSCRIPTIONS**  
ihedd.ferdi.fr

### Modalités

**Durée estimée**  
12 heures

**Nombre de places**  
40

**Langue**  
Français

**Participation aux frais de formation**  
250 €

**Calendrier indicatif**  
Disponible sur le site



Classes virtuelles, forum,  
réseau alumni...



Formation qualifiante



©Illustration : Aurélie Schnell

## COMPRENDRE **LES ENJEUX DES CONTRATS DE PERFORMANCE**

Cette formation aborde une méthodologie permettant de mesurer la performance individuelle des fonctionnaires. Les contrats de performance, adoptés par plusieurs administrations, visent à identifier et corriger les mauvaises pratiques, tout en renforçant l'éthique professionnelle. Ils permettent également d'adapter les actions de formation aux besoins des agent.es dont les lacunes sont liées à un manque de connaissances.

À travers des témoignages et des études de cas, notamment de la Banque mondiale et des administrations douanières de pays comme le Cameroun, Madagascar et le Niger, cette formation illustre comment les données systématiquement collectées peuvent concrètement être utilisées pour améliorer la performance et la probité. L'approche repose sur une compréhension approfondie des données et leur utilisation judicieuse pour guider et superviser les fonctionnaires.

### **PUBLICS CONCERNÉS**

Administrations fiscales et douanières, partenaires techniques et financier.es

**FORMATION PERSONNALISABLE**  
DEVIS SUR DEMANDE

### **Infos pratiques**

Aucun prérequis académique n'est exigé. Il est indispensable de disposer d'un ordinateur et d'une connexion internet.



Formation  
en ligne tutorée

**+**  
**INFORMATIONS  
ET INSCRIPTIONS**  
ihedd.ferdi.fr

### **Modalités**

**Durée estimée**  
8 heures

**Nombre de places**  
40

**Langue**  
Français

**Participation aux frais de formation**  
150 €

**Calendrier indicatif**  
Disponible sur le site



.....  
Classes virtuelles, forum,  
réseau alumni...



.....  
Formation qualifiante



## CODER DES **CONTRATS DE PERFORMANCES**

Cette formation est l'application technique de la mise en place et du suivi des contrats de performance au sein d'une administration. Elle est conçue pour les professionnels souhaitant connaître les techniques avancées de calcul d'indicateurs, à partir des données historiques des déclarations. Elle s'appuie sur le langage de programmation R, afin d'obtenir un outil d'analyse systématique, reproductible et partageable.

Un accompagnement étape par étape est assuré de l'identification des données importantes au calcul des indicateurs.

### **PUBLICS CONCERNÉS**

Fonctionnaires des administrations fiscales et douanières en charge du traitement et de l'analyse des données

**FORMATION PERSONNALISABLE**  
DEVIS SUR DEMANDE

### **Infos pratiques**

Aucun prérequis académique n'est exigé. Pour suivre cette formation, il est recommandé d'avoir suivi la formation « Mener une analyse exploratoire des données douanières sur R », de connaître l'analyse miroir ou d'avoir suivi la formation « Comprendre les enjeux des contrats de performance ». Il est indispensable de disposer d'un ordinateur et d'une connexion internet.



Formation  
en ligne tutorée

**+**  
**INFORMATIONS  
ET INSCRIPTIONS**  
ihedd.ferdi.fr

### **Modalités**

**Durée estimée**  
10 heures

**Nombre de places**  
40

**Langue**  
Français

**Participation aux frais de formation**  
250 €

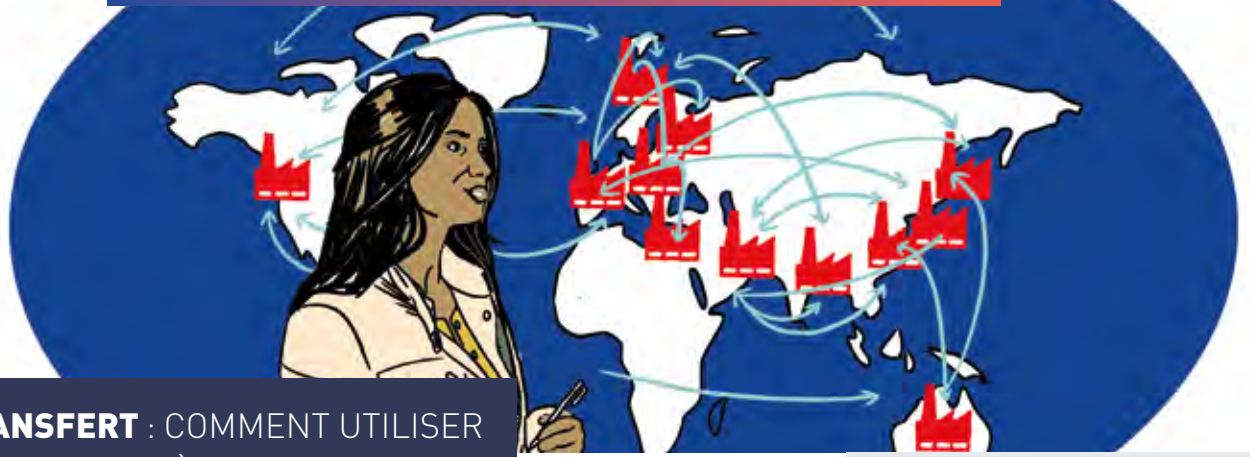
**Calendrier indicatif**  
Disponible sur le site



.....  
Classes virtuelles, forum,  
réseau alumni...



.....  
Formation qualifiante



## PRIX DE TRANSFERT : COMMENT UTILISER LES DONNÉES DOUANIÈRES ?

En s'appuyant sur une approche adaptée au contexte africain, cette formation propose une méthodologie innovante utilisant les données douanières pour faire face au défi des données comparables auxquelles sont confrontées beaucoup d'administrations fiscales. Utiliser au maximum ces données, qui sont déjà disponibles, et les intégrer dans une démarche qui soit propre et adaptée aux enjeux permet de renforcer les capacités des États africains.

Ce programme combine théorie, techniques et études de cas réalistes, offrant ainsi une compréhension approfondie des défis et des solutions liés aux prix de transfert dans la région.

### PUBLICS CONCERNÉS

- Fonctionnaires des administrations fiscales et douanières en charge du traitement et de l'analyse des données
- Membres des unités de politiques fiscales
- Partenaires techniques et financiers des administrations

**FORMATION PERSONNALISABLE**  
DEVIS SUR DEMANDE

### Infos pratiques

Aucun prérequis académique n'est exigé. Il est important de savoir utiliser les fonctions de base d'Excel. Il est indispensable de disposer d'un ordinateur et d'une connexion internet.



Formation  
en ligne tutorée

**+  
INFORMATIONS  
ET INSCRIPTIONS**  
[ihedd.ferdi.fr](http://ihedd.ferdi.fr)

### Modalités

**Durée estimée**  
11 heures

**Nombre de places**  
40

**Langue**  
Français

**Participation aux frais de formation**  
250 €

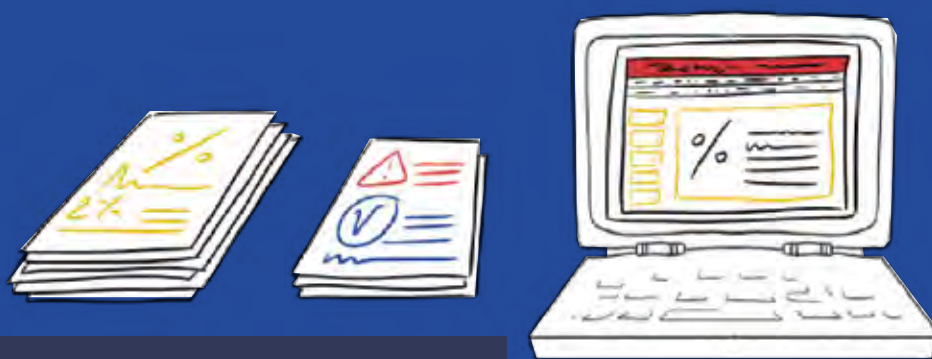
**Calendrier indicatif**  
Disponible sur le site



.....  
Classes virtuelles, forum,  
réseau alumni...



.....  
Formation qualifiante



## VISUALISATION ET REPORTING DES DONNÉES

### SOUS TABLEAU

Les déclarations de revenus, les opérations de dédouanement et d'autres procédures génèrent un volume massif d'informations qui arrivent dans les administrations fiscales et douanières. L'efficacité dans leur traitement, leur analyse et leur représentation visuelle devient alors cruciale.

Inspirée par l'expérience des douanes nigériennes, cette formation vise à mettre en lumière l'importance d'une visualisation efficace des données. Ainsi, face à la complexité de traiter ces données via les outils traditionnels, une immersion est proposée dans l'utilisation d'outils avancés tels que le logiciel Tableau. Cette formation permet non seulement de résumer efficacement les informations détenues au sein des administrations, mais aussi de pouvoir construire des rapports et des tableaux de bords permettant d'assister la prise de décision de façon rapide et qualitative.

## PUBLICS CONCERNÉS

Fonctionnaires des administrations fiscales et douanières en charge du traitement et de l'analyse des données

**FORMATION PERSONNALISABLE**  
DEVIS SUR DEMANDE

### Infos pratiques

Aucun prérequis académique n'est exigé. Il est indispensable de disposer d'un ordinateur et d'une connexion internet.



Formation en ligne tutorée

**+ INFORMATIONS ET INSCRIPTIONS**  
[ihedd.ferdi.fr](http://ihedd.ferdi.fr)

### Modalités

**Durée estimée**  
29 heures

**Nombre de places**  
40

**Langue**  
Français

**Participation aux frais de formation**  
250 €

**Calendrier indicatif**  
Disponible sur le site



Classes virtuelles, forum, réseau alumni...



Formation qualifiante

## L'UTILISATION DE L'INTELLIGENCE ARTIFICIELLE GÉOSPATIALE AU SERVICE DU DÉVELOPPEMENT



### PUBLICS CONCERNÉS

- Chercheur.euses et doctorant.es (économistes, ingénieur.es)
- Professionnel.les du secteur public (agent.es des administrations et fonctionnaires internationaux.ales)

Les développements récents en Intelligence artificielle (IA) ont grandement facilité l'exploitation des données satellitaires et aériennes en la rendant plus automatisée et plus performante.

La masterclass vise à donner aux participant.es une introduction avancée sur les méthodes et outils de la GeoAI. La formation porte sur l'analyse avancée de l'information géospatiale en utilisant des méthodes de science des données et d'IA.

Les participant.es apprendront à appliquer la *machine learning* pour analyser des données spatiales, ainsi que les techniques de *deep learning* pour traiter les images satellitaires. De plus, plusieurs cas d'études seront abordés mettant en perspective plusieurs sources de données géoréférencées.

**FORMATION PERSONNALISABLE**  
DEVIS SUR DEMANDE

### Infos pratiques

Aucun prérequis académique exigé. Il est indispensable de disposer d'un ordinateur.



Formation  
en présentiel

**+**  
**INFORMATIONS  
ET INSCRIPTIONS**  
ihedd.ferdi.fr

### Modalités

**Durée estimée**  
5 jours

**Nombre de places**  
25

**Langue**  
Français

**Participation aux frais de formation**  
1 800 €

**Calendrier indicatif**  
Disponible sur le site



.....  
Formation qualifiante



## PENSÉE PROSPECTIVE SUR L'UTILISATION DE L'IA DANS LES ADMINISTRATIONS PUBLIQUES

©photographie : Aideal.Hwa

L'intelligence artificielle (IA) générative, l'IA agentique et celles à venir marquent un changement d'échelle dans l'adoption de l'IA par les administrations et la société qui requiert un effort particulier d'anticipation. Jusqu'à présent, les IA intégrées par certaines administrations de recettes produisaient des chiffres, des probabilités de risque. Les formes les plus récentes d'IA sont capables d'utiliser le langage, d'expliquer un raisonnement, de donner accès à la connaissance par le dialogue, et sont de ce fait socialement adoptées de façon croissante, voire intégrées à des outils d'usage courant comme les suites bureautiques, bien qu'elles soient encore faillibles. Cette adoption interroge non seulement l'efficacité des administrations, mais aussi la répartition des rôles entre humains et machines, la confiance, le rapport à l'erreur, la réorganisation du travail pour tirer parti des investissements dans la technologie, voire les missions d'administrations aux capacités analytiques devenues plus puissantes au sein des appareils d'État.

### PUBLICS CONCERNÉS

Agent.es des administrations publiques

FORMATION PERSONNALISABLE  
DEVIS SUR DEMANDE

#### Infos pratiques

Aucun prérequis académique n'est exigé.



Formation en présentiel

**+**  
**INFORMATIONS ET INSCRIPTIONS**  
[ihedd.ferdi.fr](http://ihedd.ferdi.fr)

#### Modalités

**Durée estimée**  
3 jours

**Nombre de places**  
20

**Langue**  
Français

**Participation aux frais de formation**  
Cette formation est gratuite.

**Calendrier indicatif**  
Disponible sur le site



.....  
Formation qualifiante



# **PRATIQUES DE LA RECHERCHE** EN ÉCONOMIE

Ces formations visent à renforcer les capacités des chercheur.euses en s'appuyant sur l'expertise de la Ferdi et du Cerdi ainsi que sur des collaborations avec des institutions académiques et des organisations de recherche internationales du sud. À travers ces formations, l'enjeu est aussi de favoriser l'intégration des jeunes chercheur.euses dans les réseaux académiques et de recherche internationaux, en leur donnant accès aux meilleures pratiques et en les accompagnant dans la valorisation de leurs travaux.



## MÉTHODOLOGIE DE LA RECHERCHE EN ÉCONOMIE ET COMMUNICATION



La recherche en économie joue un rôle clé dans la conception et l'évaluation des politiques publiques des pays en développement. Produire des analyses rigoureuses, fondées sur des données probantes, est essentiel pour éclairer les décisions des gouvernements, des organisations internationales et plus généralement des acteur.rices du développement.

Dans cette perspective, l'IHEDD développe une offre de formation en méthodologie de la recherche appliquée à l'économie du développement, en partenariat avec le Global development network (GDN). Cette formation vise à renforcer les capacités des chercheur.euses.

Cette formation vise à accompagner les chercheur.euses dans la professionnalisation de leurs pratiques en matière de recherche et de médiation scientifique.

### PUBLICS CONCERNÉS

- Doctorant.es en économie et disciplines connexes
- Jeunes chercheur.euses engagé.es dans des programmes de recherche sur les politiques publiques et le développement
- Chercheur.euses en poste dans des institutions publiques, ONG et organisations internationales
- Responsables d'instituts de recherche et d'organismes de formation

**FORMATION PERSONNALISABLE**  
DEVIS SUR DEMANDE

### Infos pratiques

Aucun prérequis académique exigé. Il est indispensable de disposer d'un ordinateur et d'une connexion internet.



Formation hybride

**+**  
**INFORMATIONS  
ET INSCRIPTIONS**  
ihedd.ferdi.fr

### Modalités

**Durée estimée**  
8 heures en ligne + 6 heures de classes virtuelles + 2 jours en présentiel

**Nombre de places**  
25

**Langue**  
Français

**Participation aux frais de formation**  
1000 €

**Calendrier indicatif**  
Disponible sur le site



.....  
Classes virtuelles, forum,  
réseau alumni...



.....  
Formation qualifiante



POLITIQUES  
**MACROÉCONOMIQUES**  
**ET TRANSITION CLIMATIQUE**

Les formations proposées par l'institut sur ce thème couvrent un large champ de compétences : de l'analyse des politiques macroéconomiques classiques aux outils de modélisation avancés, en passant par l'évaluation des stratégies de transition climatique et d'intégration économique.



## SAVOIR CONSTRUIRE ET UTILISER LA MATRICE DE COMPTABILITÉ SOCIALE DE SON PAYS

Cette formation vise à maîtriser la construction de la matrice de comptabilité sociale (MCS) d'un pays, cadre comptable essentiel pour l'analyse macroéconomique et l'élaboration de politiques économiques.

Grâce à une approche pratique, l'accent est mis sur la création d'une MCS simplifiée à partir des tableaux d'entrées-sorties et des comptes économiques intégrés.

La formation explore également l'intégration de ces matrices dans des modèles économiques afin d'évaluer l'impact des politiques publiques à travers le multiplicateur keynésien. Enfin, des simulations concrètes permettent l'interprétation des résultats et l'approfondissement de l'analyse des effets sectoriels et des consommations des agents économiques.

### PUBLICS CONCERNÉS

- Économistes, statisticien.nes, conseiller.es techniques, universitaires
- Cadres travaillant au sein d'institutions régionales et internationales

**FORMATION PERSONNALISABLE**  
DEVIS SUR DEMANDE

### Infos pratiques

Aucun prérequis académique n'est exigé. Il est indispensable de disposer d'un ordinateur et d'une connexion internet.



Formation  
en ligne tutorée

**+**  
**INFORMATIONS  
ET INSCRIPTIONS**  
ihedd.ferdi.fr

### Modalités

**Durée estimée**  
19 heures

**Nombre de places**  
40

**Langue**  
Français

**Participation aux frais de formation**  
450 €

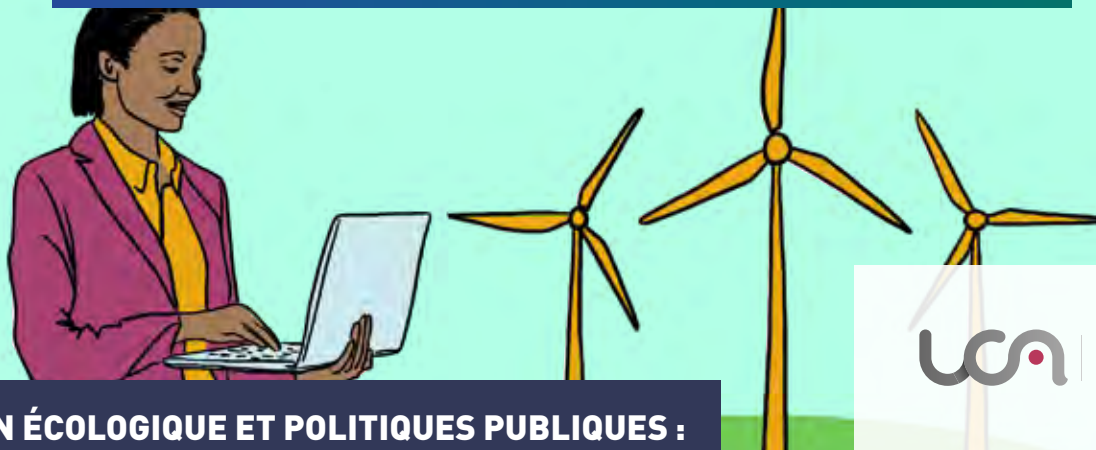
**Calendrier indicatif**  
Disponible sur le site



.....  
Classes virtuelles, forum,  
réseau alumni...



.....  
Formation qualifiante



ÉCOLE D'ÉCONOMIE  
Université Clermont Auvergne

## TRANSITION ÉCOLOGIQUE ET POLITIQUES PUBLIQUES : COMPRENDRE LES OUTILS D'AIDE À LA DÉCISION

L'intégration des dimensions environnementales dans les politiques économiques ne peut se faire sans une compréhension approfondie des interactions entre économie et environnement. Les outils traditionnels d'analyse économique sont insuffisants pour évaluer de façon fiable l'efficacité des politiques environnementales et pour mesurer l'impact des politiques économiques sur l'environnement. Il est donc essentiel de s'appuyer sur des outils innovants et adaptés pour quantifier la transition écologique et ses effets.

L'objectif de cette formation est d'outiller les bénéficiaires des compétences nécessaires pour utiliser et/ou interpréter les résultats de ces trois outils essentiels à la quantification de la transition écologique : la comptabilité économique-environnementale, l'évaluation monétaire, les modèles macro-environnementaux.

### PUBLICS CONCERNÉS

- Responsables et cadres de ministères, de collectivités locales, d'établissements publics
- Professionnel.les issu.es du secteur académique et de la société civile (think-tank, ONG...), toutes nationalités confondues

**FORMATION PERSONNALISABLE**  
DEVIS SUR DEMANDE

### Infos pratiques

Aucun prérequis académique exigé. Il est important d'avoir un bon niveau en économie. Il est indispensable de disposer d'un ordinateur et d'une connexion internet.



Formation hybride

**+  
INFORMATIONS  
ET INSCRIPTIONS**  
ihedd.ferdi.fr

### Modalités

**Durée estimée**  
3 heures en ligne + 8 jours en présentiel

**Nombre de places**  
25

**Langue**  
Français

**Participation aux frais de formation**  
1 800 €

**Calendrier indicatif**  
Disponible sur le site



.....  
Classes virtuelles, forum,  
réseau alumni...



.....  
Formation qualifiante



ÉCOLE D'ÉCONOMIE  
Université Clermont Auvergne

## SAVOIR CONSTRUIRE UN MODÈLE D'ÉQUILIBRE GÉNÉRAL CALCULABLE EN APPUI À LA DÉCISION PUBLIQUE

Cette formation hybride offre une introduction complète à l'utilisation des modèles d'équilibre général calculable (MEGC) pour soutenir la prise de décision en matière de politiques publiques.

- Les participant.es passent tout d'abord en revue les bases de la programmation de ce type de modèle sur le logiciel GAMS ;
- Le programme guide progressivement les apprenant.es vers la construction et l'utilisation de modèles plus avancés pour la simulation de politiques publiques ;
- Des simulations pratiques permettent de tester et d'interpréter les résultats à chaque étape du modèle ;
- Cette formation vise ensuite à renforcer les compétences des participant.es en matière de construction de scénarios de simulations et d'interprétation des résultats.

### PUBLICS CONCERNÉS

- Économistes, statisticien.nes, conseiller.es techniques, universitaires
- Cadres travaillant au sein d'institutions régionales et internationales

**FORMATION PERSONNALISABLE**  
DEVIS SUR DEMANDE

### Infos pratiques

Aucun prérequis académique n'est exigé. Il est important de savoir utiliser les fonctions de base d'Excel et de connaître les bases de la programmation sur le logiciel GAMS. Pour suivre cette formation, il est recommandé d'avoir de bonnes connaissances en microéconomie et macroéconomie et d'avoir suivi la formation « Savoir construire et utiliser la matrice de comptabilité sociale de son pays ». Il est indispensable de disposer d'un ordinateur et d'une connexion internet.



Formation hybride

**+**  
**INFORMATIONS  
ET INSCRIPTIONS**  
ihedd.ferdi.fr

### Modalités

**Durée estimée**  
10 heures en ligne + 5 jours en présentiel

**Nombre de places**  
25

**Langue**  
Français

**Participation aux frais de formation**  
1 800 €

**Calendrier indicatif**  
Disponible sur le site



.....  
Classes virtuelles, forum,  
réseau alumni...



.....  
Formation qualifiante



## COMPRENDRE, UTILISER ET MODIFIER LE CALCULATEUR THE FOOD, AGRICULTURE, BIODIVERSITY, LAND-USE AND ENERGY (FABLE) CONSORTIUM

Nos systèmes alimentaires et d'usage des terres font face à des défis majeurs. Pourtant, il reste difficile d'anticiper les effets réels de différentes politiques ou trajectoires d'action sur ces enjeux étroitement liés.

Le calculateur FABLE (FABLE-C) répond à ce besoin. Il s'agit d'un modèle Excel en libre accès qui fournit des résultats quantitatifs pour différentes trajectoires des systèmes alimentaires et d'usage des terres jusqu'en 2050. Il permet de comparer les conséquences possibles de différentes actions et peut ainsi fournir des informations précieuses pour planifier la transition souhaitée des systèmes alimentaires et d'usage des terres et les politiques nécessaires.

Cette formation vise à permettre aux participant.es de comprendre le fonctionnement du calculateur, de le manipuler pour construire et explorer leurs propres scénarios, et d'utiliser les résultats pour éclairer la planification et le dialogue politique.

### PUBLICS CONCERNÉS

- Chercheur.euses travaillant dans les domaines de l'agriculture, de la nutrition ou des stratégies d'atténuation du changement climatique
- Cadres et responsables des ministères de la planification, de l'environnement, de l'agriculture ou de l'économie

**FORMATION PERSONNALISABLE**  
DEVIS SUR DEMANDE

### Infos pratiques

Aucun prérequis académique exigé. Il est recommandé d'avoir un niveau avancé dans le logiciel Excel. Il est indispensable de disposer d'un ordinateur et d'une connexion internet.



Formation en ligne tutorée

**+ INFORMATIONS ET INSCRIPTIONS**  
ihedd.ferdi.fr

### Modalités

**Durée estimée**  
30 heures

**Nombre de places**  
40

**Langue**  
Français et anglais

**Participation aux frais de formation**  
450 €

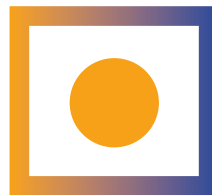
**Calendrier indicatif**  
Disponible sur le site



.....  
Classes virtuelles, forum, réseau alumni...



.....  
Formation qualifiante



# **FINANCEMENT INTERNATIONAL** DU DÉVELOPPEMENT

Les institutions financières nationales et internationales doivent adapter leurs réponses aux nouveaux défis du développement durable, et aux besoins de financement propres à chaque pays.



## DÉCOUVRIR L'UNIVERS DE L'ESG ET DE L'IMPACT



**Investissement d'impact**

### PUBLICS CONCERNÉS

- Professionnel.les de l'investissement, entreprises commerciales et industrielles, bailleur.euses de fonds et institutions publiques
- Responsables ESG et RSE, et responsables du suivi des investissements à impact

L'investissement ESG (environnemental, social et de gouvernance) et l'investissement d'impact gagnent du terrain, tant au niveau mondial qu'au niveau du continent africain, où les besoins de financements durables sont particulièrement pressants. Toutefois, leur compréhension reste souvent floue et leur mise en œuvre soulève des questions spécifiques liées aux contextes locaux, aux réalités des marchés, aux cadres réglementaires et aux défis de mesure et d'alignement des objectifs.

Cette formation propose d'explorer les fondamentaux de l'ESG et de l'investissement d'impact, en clarifiant les concepts, en les situant dans les débats contemporains mondiaux et africains et en donnant la parole à des professionnel.les de terrain.

**FORMATION PERSONNALISABLE**  
DEVIS SUR DEMANDE

### Infos pratiques

Pour suivre cette formation, il est nécessaire d'être diplômé.e d'un master en économie, finance, gestion ou équivalent. Il est indispensable de disposer d'un ordinateur et d'une connexion internet.



Formation en ligne tutorée

**+ INFORMATIONS ET INSCRIPTIONS**  
[ihedd.ferdi.fr](http://ihedd.ferdi.fr)

### Modalités

**Durée estimée**  
8 heures

**Nombre de places**  
80

**Langue**  
Français

**Participation aux frais de formation**  
Cette formation est gratuite.

**Calendrier indicatif**  
Disponible sur le site



Classes virtuelles, forum, réseau alumni...



Formation qualifiante



Parcours qualifiant « Intégrer les facteurs ESG et d'impact dans l'investissement et la gestion d'entreprise : de la structuration à la mise en œuvre »



Commercial Speech le programme

## MAÎTRISER L'INVESTISSEMENT D'IMPACT : STRUCTURATION, MESURE ET FINANCEMENT



**Investissement  
d'impact**

### PUBLICS CONCERNÉS

- Professionnel.les de l'investissement, entreprises commerciales et industrielles, bailleur.euses de fonds et institutions publiques
- Responsables ESG et RSE, et responsables du suivi des investissements à impact

Bien que les chiffres de l'investissement d'impact en Afrique semblent encore modestes, ce dernier joue déjà un rôle central dans le soutien aux *start-ups* et aux PME. Cette forme de financement alternatif est en pleine expansion et est appelée à se développer à grande échelle. De cette manière, comprendre la structuration des fonds d'impact, les mécanismes de financement appropriés et les méthodes de mesure de l'impact devient une compétence stratégique pour les acteur.rices de l'écosystème.

Cette formation propose une approche approfondie de l'investissement d'impact, ancrée dans les réalités africaines, en traitant les sujets de son écosystème, des mesures d'impacts et des retours d'expérience de professionnel.les de terrain.

**FORMATION PERSONNALISABLE**  
DEVIS SUR DEMANDE

### Infos pratiques

Pour suivre cette formation, il est nécessaire d'être diplômé.e d'un master en économie, finance, gestion ou équivalent. Il est indispensable de disposer d'un ordinateur et d'une connexion internet.



Formation  
en ligne tutorée

**+**  
**INFORMATIONS  
ET INSCRIPTIONS**  
ihedd.ferdi.fr

### Modalités

**Durée estimée**  
17 heures

**Nombre de places**  
40

**Langue**  
Français

**Participation aux frais de formation**  
900 €

**Calendrier indicatif**  
Disponible sur le site



Classes virtuelles, forum,  
réseau alumni...



Formation qualifiante



Parcours qualifiant « Intégrer  
les facteurs ESG et d'impact dans  
l'investissement et la gestion d'entreprise :  
de la structuration à la mise en œuvre »



## L'ESG EN ACTION : COMPRENDRE, MESURER ET INTÉGRER



**Investissement  
d'impact**

### PUBLICS CONCERNÉS

- Professionnel.les de l'investissement, entreprises commerciales et industrielles, bailleur.euses de fonds et institutions publiques
- Responsables ESG et RSE, et responsables du suivi des investissements à impact

Avec le renforcement des obligations de conformité aux normes internationales telles que les Principes pour l'investissement responsable (PRI) et le *reporting* extra-financier (GRI, ISSB), les entreprises et les investisseur.euses sont contraint.es d'intégrer les critères ESG dans leurs stratégies et processus décisionnels.

Cette formation est conçue pour aider les professionnel.les à maîtriser ces normes et à les appliquer efficacement dans leur organisation. Elle permet d'identifier les enjeux ESG, de mesurer leur impact, de l'appliquer dans les domaines du social, du genre et de l'environnement et d'explorer les pratiques ESG au sein de deux structures différentes.

**FORMATION PERSONNALISABLE**  
DEVIS SUR DEMANDE

### Infos pratiques

Pour suivre cette formation, il est nécessaire d'être diplômé.e d'un master en économie, finance, gestion ou équivalent. Il est indispensable de disposer d'un ordinateur et d'une connexion internet.



Formation  
en ligne tutorée

**+  
INFORMATIONS  
ET INSCRIPTIONS**  
ihedd.ferdi.fr

### Modalités

**Durée estimée**  
17 heures

**Nombre de places**  
40

**Langue**  
Français

**Participation aux frais de formation**  
900 €

**Calendrier indicatif**  
Disponible sur le site



Classes virtuelles, forum,  
réseau alumni...



Formation qualifiante



Parcours qualifiant « Intégrer  
les facteurs ESG et d'impact dans  
l'investissement et la gestion d'entreprise :  
de la structuration à la mise en œuvre »



©photographie : Zamirznutonowi



**Investissement  
d'impact**

## APPLICATION DES ACQUIS ET GUIDE POUR LA MISE EN PLACE DES POLITIQUES ESG ET/OU IMPACT : COACHING ET MISES EN SITUATION

Cette formation a vocation à approfondir et mettre en perspective des contenus abordés en enseignement à distance.

L'objectif est double :

- À la fois pour répondre aux questionnements des apprenant.es sur leurs projets professionnels à travers des heures de *coaching* où ils/elles ont la possibilité de faire un exercice allant de la structuration d'une stratégie d'impact et/ou ESG aux mesures de performance ;
- Mettre en pratique tous les acquis lors des enseignements à distance et interagir directement avec des acteur.rices du secteur lors du présentiel.

### PUBLICS CONCERNÉS

- Professionnel.les de l'investissement, entreprises commerciales et industrielles, bailleur.euses de fonds et institutions publiques
- Responsables ESG et RSE, et responsables du suivi des investissements à impact

**FORMATION PERSONNALISABLE**  
DEVIS SUR DEMANDE

### Infos pratiques

Pour suivre cette formation, il est indispensable d'être diplômé.e d'un master en économie, finance, gestion ou équivalent. Il est nécessaire d'avoir obtenu le certificat de réussite de la formation « Découvrir l'univers de l'ESG et de l'impact » et d'au moins l'une des formations suivantes : « L'ESG en action : comprendre, mesurer et intégrer », « Maîtriser l'investissement d'impact : structuration, mesure et financement ». Il est indispensable de disposer d'un ordinateur.



Formation  
en présentiel

**+  
INFORMATIONS  
ET INSCRIPTIONS**  
ihedd.ferdi.fr

### Modalités

**Durée estimée**  
4 jours

**Nombre de places**  
25

**Langue**  
Français

**Participation aux frais de formation**  
1 800 €

**Calendrier indicatif**  
Disponible sur le site



.....  
Formation qualifiante



.....  
Parcours qualifiant « Intégrer les facteurs ESG et d'impact dans l'investissement et la gestion d'entreprise : de la structuration à la mise en œuvre »



## PRENDRE EN COMPTE LES VULNÉRABILITÉS DANS L'ALLOCATION DU FINANCEMENT DU DÉVELOPPEMENT

Dans un contexte où les menaces pesant sur les volumes de financements internationaux se multiplient, la question de leur allocation devient cruciale. Les critères fondés sur le seul revenu par habitant.e ne suffisent plus à refléter les besoins réels des pays exposés à des chocs répétés et indépendants de leurs politiques présentes.

La Fondation pour les études et recherches sur le développement international (Ferdî), à travers ses nombreuses contributions, a joué un rôle majeur dans la conception d'indices et a accompagné plusieurs administrations donatrices d'aide publique au développement (APD) dans leur utilisation.

L'IHEDD propose une formation visant à favoriser l'émergence d'un langage commun autour de la vulnérabilité structurelle et à promouvoir sa prise en compte dans les décisions d'allocation, au service d'une aide plus juste, transparente et efficace.

### PUBLICS CONCERNÉS

- Cadres de pays bailleurs impliqué.es dans l'élaboration, la mise en œuvre et/ou le financement des politiques publiques de développement
- Cadres de pays bénéficiaires de l'APD et représentant.es de groupes et de coalitions d'États vulnérables
- Chercheur.euses, expert.es et analystes travaillant sur les questions de développement, de vulnérabilité, de résilience ou d'allocation de l'aide

**FORMATION PERSONNALISABLE**  
DEVIS SUR DEMANDE

### Infos pratiques

Aucun prérequis académique n'est exigé. Il est indispensable de disposer d'un ordinateur.



Formation en présentiel

**+  
INFORMATIONS  
ET INSCRIPTIONS**  
ihedd.ferdi.fr

### Modalités

**Durée estimée**  
5 jours

**Nombre de places**  
24

**Langue**  
Français

**Participation aux frais de formation**  
1 800 €

**Calendrier indicatif**  
Disponible sur le site



Classes virtuelles, forum, réseau alumni...



Formation qualifiante



# POLITIQUES POUR **LA COUVERTURE** **SANTÉ UNIVERSELLE**

L'accès à des soins de santé de qualité pour tous.tes est un enjeu majeur des politiques publiques et un levier essentiel du développement durable.

La Couverture santé universelle (CSU), inscrite dans les Objectifs de développement durable (ODD), vise à permettre à chacun.e de bénéficier des services de santé dont il/elle a besoin, sans que les dépenses consécutives ne constituent une barrière financière à leur accès.



## ÉLÉMENTS CONSTITUTIFS D'UNE STRATÉGIE DE RENFORCEMENT DES SYSTÈMES DE SANTÉ ET DE LEUR RÉSILIENCE

Dans un contexte marqué par les Objectifs de développement durable (ODD), le renforcement des systèmes de santé et l'amélioration de leur résilience sont des enjeux majeurs pour garantir un accès équitable à des soins de qualité.

À l'issue de la formation, les participant.e.s sont capables de :

- Réaliser un diagnostic des problématiques majeures des systèmes de santé ;
- Élaborer des recommandations stratégiques adaptées à chaque contexte ;
- Développer une approche basée sur l'efficacité, la gouvernance et la résilience.

## PUBLICS CONCERNÉS

- Cadres et gestionnaires des systèmes de santé impliqués dans la planification, la gestion et l'évaluation des politiques de santé
- Responsables des ministères clés dont les décisions influencent directement la structuration et le financement des systèmes de santé
- Acteur.rices du secteur privé et des organisations de santé

## FORMATION PERSONNALISABLE DEVIS SUR DEMANDE

### Infos pratiques

Aucun prérequis académique n'est exigé. Il est important de savoir utiliser les fonctions de base d'Excel. Il est indispensable de disposer d'un ordinateur et d'une connexion internet.



Formation  
en ligne tutorée

**+**  
**INFORMATIONS  
ET INSCRIPTIONS**  
ihedd.ferdi.fr

### Modalités

**Durée estimée**  
14 heures

**Nombre de places**  
40

**Langue**  
Français

**Participation aux frais de formation**  
150 €

**Calendrier indicatif**  
Disponible sur le site



.....  
Classes virtuelles, forum,  
réseau alumni...



.....  
Formation qualifiante



.....  
Parcours qualifiant « Renforcement  
des systèmes de santé et des politiques  
de lutte contre les maladies transmissibles  
et non transmissibles »



© illustration : Aurélie Schnell

## FINANCEMENT DE LA SANTÉ, RENFORCEMENT DES SYSTÈMES DE SANTÉ ET COUVERTURE UNIVERSELLE EN SANTÉ

Cette formation permet aux participant.es de savoir analyser comment est financée la santé dans les pays africains et de comprendre en quoi les ressources mobilisées sont insuffisantes par rapport aux objectifs de la couverture universelle en santé (CUS). Différentes orientations méthodologiques sont présentées pour identifier comment accroître de manière durable les ressources mobilisables pour la santé. Les participant.es comprennent comment combiner les principales approches et instruments de financement public et privé pour mettre en place des stratégies de financement de la CUS qui soient équitables et ambitieuses, mais réalistes par rapport au contexte social et macroéconomique des pays et aux contraintes auxquelles ils doivent faire face.

### PUBLICS CONCERNÉS

- Cadres et gestionnaires des systèmes de santé impliqués dans la planification, la gestion et l'évaluation des politiques de santé
- Responsables des ministères clés dont les décisions influencent directement la structuration et le financement des systèmes de santé
- Acteur.rices du secteur privé et des organisations de santé

### FORMATION PERSONNALISABLE DEVIS SUR DEMANDE

#### Infos pratiques

Aucun prérequis académique n'est exigé. Il est important de savoir utiliser les fonctions de base d'Excel. Il est indispensable de disposer d'un ordinateur et d'une connexion internet.



Formation en ligne tutorée

**+  
INFORMATIONS  
ET INSCRIPTIONS**  
ihedd.ferdi.fr

#### Modalités

**Durée estimée**  
14 heures

**Nombre de places**  
40

**Langue**  
Français

**Participation aux frais de formation**  
150 €

**Calendrier indicatif**  
Disponible sur le site



.....  
Classes virtuelles, forum, réseau alumni...



.....  
Formation qualifiante



.....  
Parcours qualifiant « Renforcement des systèmes de santé et des politiques de lutte contre les maladies transmissibles et non transmissibles »



©illustration : Aurélie Schnell

## EFFICIENCE DES INTERVENTIONS EN SANTÉ DANS UN CONTEXTE DE RESSOURCES LIMITÉES

Cette formation vise à familiariser les participant.es aux méthodes d'évaluation économique des interventions en santé.

À l'issue de cette formation, les participant.es sont capables de :

- Comprendre les concepts clés de l'évaluation économique en santé ;
- Maîtriser les approches d'analyse coût-efficacité et coût-utilité ;
- Construire et interpréter des indicateurs de résultats (mesure de l'efficacité) ;
- Calculer et analyser les mesures d'efficacité appliquées aux programmes de santé ;
- Appliquer ces méthodes à une étude de cas et formuler des recommandations.

### PUBLICS CONCERNÉS

- Cadres et gestionnaires des systèmes de santé impliqué.es dans la planification, la gestion et l'évaluation des politiques de santé
- Responsables des ministères clés dont les décisions influencent directement la structuration et le financement des systèmes de santé
- Acteur.rices du secteur privé et des organisations de santé

**FORMATION PERSONNALISABLE**  
DEVIS SUR DEMANDE

### Infos pratiques

Aucun prérequis académique n'est exigé. Il est indispensable de disposer d'un ordinateur et d'une connexion internet.



Formation  
en ligne tutorée

**+**  
**INFORMATIONS  
ET INSCRIPTIONS**  
ihedd.ferdi.fr

### Modalités

**Durée estimée**  
13 heures

**Nombre de places**  
40

**Langue**  
Français

**Participation aux frais de formation**  
150 €

**Calendrier indicatif**  
Disponible sur le site



.....  
Classes virtuelles, forum,  
réseau alumni...



.....  
Formation qualifiante



.....  
Parcours qualifiant « Renforcement  
des systèmes de santé et des politiques  
de lutte contre les maladies transmissibles  
et non transmissibles »



## RENFORCER LES SYSTÈMES DE SANTÉ ET LES POLITIQUES DE LUTTE CONTRE LES MALADIES TRANSMISSIBLES ET NON TRANSMISSIBLES

Cette formation est orientée vers l'appui au processus de décision dans la définition, la mise en œuvre et l'évaluation des politiques de santé.

À l'issue de la formation, les participant.es sont en mesure de contribuer à des prises de décisions techniquement faisables, économiquement argumentées, socialement et politiquement acceptables dans les politiques de santé.

### PUBLICS CONCERNÉS

- Cadres et gestionnaires des systèmes de santé impliqué.es dans la planification, la gestion et l'évaluation des politiques de santé
- Responsables des ministères clés dont les décisions influencent directement la structuration et le financement des systèmes de santé
- Acteur.rices du secteur privé et des organisations de santé

### FORMATION PERSONNALISABLE DEVIS SUR DEMANDE

#### Infos pratiques

Aucun prérequis académique n'est exigé. Pour suivre cette formation, il est nécessaire d'avoir obtenu le certificat de réussite des trois formations « Éléments constitutifs d'une stratégie de renforcement des systèmes de santé et de leur résilience », « Financement de la santé, renforcement des systèmes de santé et couverture universelle en santé » et « Efficience des interventions en santé dans un contexte de ressources limitées ». Il est indispensable de disposer d'un ordinateur.



Formation en présentiel

**+**  
**INFORMATIONS  
ET INSCRIPTIONS**  
ihedd.ferdi.fr

#### Modalités

**Durée estimée**  
10 jours

**Nombre de places**  
25

**Langue**  
Français

**Participation aux frais de formation**  
1 800 €

**Calendrier indicatif**  
Disponible sur le site



Classes virtuelles, forum, réseau alumni...



Formation qualifiante



Parcours qualifiant « Renforcement des systèmes de santé et des politiques de lutte contre les maladies transmissibles et non transmissibles »



## ÉCONOMIE DE LA PRÉVENTION EN SANTÉ : ENJEUX ET POLITIQUES DANS LES PAYS EN DÉVELOPPEMENT

Cette formation a pour objectif de familiariser les participant.es aux méthodes d'évaluation économique dans le domaine de la santé, et plus spécifiquement à celle de l'efficacité qui met en relation le coût des interventions en santé (programmes de lutte, innovations médicales) avec les résultats obtenus. Elle présente les deux méthodes les plus utilisées qui sont l'analyse coût-efficacité et l'analyse coût-utilité. Elle s'appuie sur des exercices pour comprendre la construction des indicateurs de résultats (mesure de l'efficacité) et le calcul des mesures de l'efficacité. Elle propose une approche progressive et complète du calcul des coûts en s'appuyant ensuite sur une étude de cas.

À l'issue de la formation, les participant.es connaissent les principales méthodes de mesure des interventions en santé. Ils/elles sont à même de les utiliser et de formuler des recommandations appropriées concernant leurs résultats.

### PUBLICS CONCERNÉS

- Cadres et gestionnaires des systèmes de santé impliqués dans la planification, la gestion et l'évaluation des politiques de santé
- Responsables des ministères clés dont les décisions influencent directement la structuration et le financement des systèmes de santé
- Acteur.rices du secteur privé et des organisations de santé

**FORMATION PERSONNALISABLE**  
DEVIS SUR DEMANDE

### Infos pratiques

Aucun prérequis académique n'est exigé. Il est important de savoir utiliser les fonctions de base d'Excel. Il est indispensable de disposer d'un ordinateur et d'une connexion internet.



Formation  
en ligne tutorée

**+**  
**INFORMATIONS  
ET INSCRIPTIONS**  
ihedd.ferdi.fr

### Modalités

**Durée estimée**  
14 heures

**Nombre de places**  
40

**Langue**  
Français

**Participation aux frais de formation**  
150 €

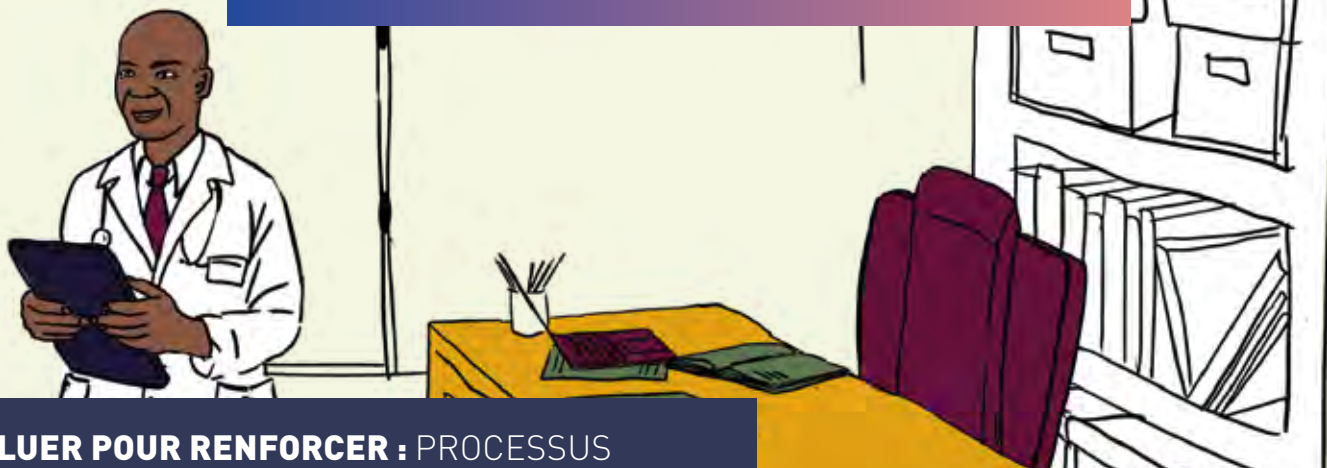
**Calendrier indicatif**  
Disponible sur le site



.....  
Classes virtuelles, forum,  
réseau alumni...



.....  
Formation qualifiante



## ÉVALUER POUR RENFORCER : PROCESSUS DE L'ÉVALUATION DES INTERVENTIONS EN SANTÉ

Cette formation replace l'évaluation des programmes, interventions et innovations de santé, dans une perspective plus large que l'évaluation sanitaire (qui conduit à estimer l'efficacité des politiques à améliorer l'état de santé des bénéficiaires de ces politiques) et que l'évaluation économique en santé (qui conduit à estimer l'efficacité des politiques de santé) en abordant également des approches qui s'intéressent aux différentes étapes du processus de mise en place des politiques et pas seulement à l'effet final attendu. La formation présente l'analyse coût-efficacité élargie, l'analyse coût-bénéfice, l'approche par le coût d'opportunité et la méthode des effets.

### PUBLICS CONCERNÉS

- Cadres et gestionnaires des systèmes de santé impliqués dans la planification, la gestion et l'évaluation des politiques de santé
- Responsables des ministères clés dont les décisions influencent directement la structuration et le financement des systèmes de santé
- Acteurs du secteur privé et des organisations de santé

**FORMATION PERSONNALISABLE**  
DEVIS SUR DEMANDE

### Infos pratiques

Aucun prérequis académique n'est exigé. Il est important de savoir utiliser les fonctions de base d'Excel. Il est indispensable de disposer d'un ordinateur et d'une connexion internet.



Formation en ligne tutorée

**+ INFORMATIONS ET INSCRIPTIONS**  
[ihedd.ferdi.fr](http://ihedd.ferdi.fr)

### Modalités

**Durée estimée**  
14 heures

**Nombre de places**  
40

**Langue**  
Français

**Participation aux frais de formation**  
150 €

**Calendrier indicatif**  
Disponible sur le site



Classes virtuelles, forum, réseau alumni...



Formation qualifiante



© illustration : Aurélie Schnell

## IMPACT DES MALADIES TRANSMISSIBLES ET NON TRANSMISSIBLES SUR LES FACTEURS DU DÉVELOPPEMENT : PROBLÉMATIQUES ET MÉTHODES

Cette formation aborde l'évaluation des politiques de santé, à l'intersection de la santé globale et de l'économie de la santé. Elle s'intéresse aux liens entre l'état de santé des populations et le développement économique, et explore les différents canaux d'impact afin de mieux comprendre la complexité et l'ambiguïté de cette relation.

À l'issue de la formation, les participant.es connaissent les principales méthodes permettant d'analyser l'impact des politiques de santé sur la santé et sur les facteurs du développement. Ils/elles savent dans quel contexte les utiliser et comment interpréter de manière appropriée, du point de vue des politiques publiques, les résultats qui en découlent.

### PUBLICS CONCERNÉS

- Cadres et gestionnaires des systèmes de santé impliqués dans la planification, la gestion et l'évaluation des politiques de santé
- Responsables des ministères clés dont les décisions influencent directement la structuration et le financement des systèmes de santé
- Acteur.rices du secteur privé et des organisations de santé

**FORMATION PERSONNALISABLE**  
DEVIS SUR DEMANDE

### Infos pratiques

Aucun prérequis académique n'est exigé. Il est important de savoir utiliser les fonctions de base d'Excel. Il est indispensable de disposer d'un ordinateur et d'une connexion internet.



Formation en ligne tutorée

**+ INFORMATIONS ET INSCRIPTIONS**  
[ihedd.ferdi.fr](http://ihedd.ferdi.fr)

### Modalités

**Durée estimée**  
11 heures

**Nombre de places**  
40

**Langue**  
Français

**Participation aux frais de formation**  
150 €

**Calendrier indicatif**  
Disponible sur le site



Classes virtuelles, forum, réseau alumni...



Formation qualifiante



# **GESTION DES PROJETS** DE DÉVELOPPEMENT ET DES ORGANISATIONS

Dans un contexte en mutation, marqué par des contraintes économiques, sociales et environnementales croissantes, les acteur.rices du développement doivent adapter leurs approches méthodologiques de conception, de financement, de planification, de mise en œuvre et d'évaluation des projets de développement, notamment en ajustant leur posture pour réussir à mieux mobiliser l'intelligence collective. C'est aujourd'hui une des conditions de la durabilité des actions.



## IDENTIFIER ET CONSTRUIRE SON PROJET DE DÉVELOPPEMENT

Dans un monde en constante mutation, la conception d'un projet de développement durable ne peut se limiter à l'application d'outils de gestion standardisés. Il est essentiel d'adopter une approche systémique et interdisciplinaire, tenant compte de la complexité des enjeux et de la nécessité d'impliquer les parties prenantes dès les premières étapes du projet.

Cette formation permet d'acquérir les compétences essentielles pour structurer un projet viable et pertinent, en intégrant une vision stratégique et participative.



## PUBLICS CONCERNÉS

Responsables et cadres de ministères, de collectivités locales, d'établissements publics, d'entreprises (publiques ou privées), d'institutions financières (publiques ou privées), d'ONG œuvrant pour les Objectifs de développement durable dans leur pays

**FORMATION PERSONNALISABLE**  
DEVIS SUR DEMANDE

### Infos pratiques

Aucun prérequis académique n'est exigé. Pour suivre cette formation, il est recommandé d'avoir une bonne connaissance des premières étapes du cycle de vie d'un projet de développement. Il est indispensable de disposer d'un ordinateur et d'une connexion internet.



Formation  
en ligne tutorée

**+  
INFORMATIONS  
ET INSCRIPTIONS**  
ihedd.ferdi.fr

### Modalités

**Durée estimée**  
33 heures

**Nombre de places**  
80

**Langue**  
Français

**Participation aux frais de formation**  
150 €

**Calendrier indicatif**  
Disponible sur le site



.....  
Classes virtuelles, forum,  
réseau alumni...



.....  
Formation qualifiante



.....  
Parcours qualifiant « Cycle de projet :  
design, gestion et évaluation de projets  
de développement »

## FINANCER, PILOTER ET METTRE EN OEUVRE SON PROJET DE DÉVELOPPEMENT

Cette formation permet d'identifier et de mobiliser les financements adaptés aux projets de développement, qu'ils soient internes (budgets publics, fonds propres, autofinancement) ou externes (subventions, prêts, financements participatifs, partenariats). Elle enseigne également l'art de convaincre un.e financeur.euse en maîtrisant les techniques de communication et en structurant un argumentaire solide. Les participant.es apprendront à analyser la rentabilité et la viabilité d'un projet, à concevoir un montage opérationnel efficace en optimisant les ressources et le pilotage et à mettre en place un suivi-évaluation rigoureux pour garantir l'impact et la durabilité des interventions.



### PUBLICS CONCERNÉS

Responsables et cadres de ministères, de collectivités locales, d'établissements publics, d'entreprises (publiques ou privées), d'institutions financières (publiques ou privées), d'ONG œuvrant pour les Objectifs de développement durable dans leur pays

**FORMATION PERSONNALISABLE**  
DEVIS SUR DEMANDE

### Infos pratiques

Aucun prérequis académique n'est exigé. Pour suivre cette formation, il est nécessaire d'avoir obtenu le certificat de réussite de la formation « Identifier et construire son projet de développement ». Il est indispensable de disposer d'un ordinateur et d'une connexion internet.



Formation  
en ligne tutorée

**+**  
**INFORMATIONS  
ET INSCRIPTIONS**  
ihedd.ferdi.fr

### Modalités

**Durée estimée**  
30 heures

**Nombre de places**  
80

**Langue**  
Français

**Participation aux frais de formation**  
150 €

**Calendrier indicatif**  
Disponible sur le site



.....  
Classes virtuelles, forum,  
réseau alumni...



.....  
Formation qualifiante



.....  
Parcours qualifiant « Cycle de projet :  
design, gestion et évaluation de projets  
de développement »



## RÉUSSIR SES PROJETS : ÉCHANGES DE PRATIQUES ET APPROCHES POUR FAIRE PROJET AUTREMENT



### PUBLICS CONCERNÉS

Responsables et cadres de ministères, de collectivités locales, d'établissements publics, d'entreprises (publiques ou privées), d'institutions financières (publiques ou privées), d'ONG œuvrant pour les Objectifs de développement durable dans leur pays

Cette formation a vocation à permettre l'approfondissement et la mise en perspective des contenus abordés en enseignement à distance, pour concevoir et mettre en œuvre des projets alignés avec les dynamiques locales, en tenant compte des enjeux communs à l'échelle planétaire. Basée sur le partage d'expériences, des mises en situation concrètes et le travail en sous-groupes, elle met l'intelligence collective au cœur du développement des compétences. Cette formation représente également une opportunité de constituer un réseau professionnel en favorisant la mise en relation de représentant.es d'une vingtaine de pays.

**FORMATION PERSONNALISABLE**  
DEVIS SUR DEMANDE

### Infos pratiques

Pour suivre cette formation, il est nécessaire d'avoir obtenu le certificat de réussite des deux formations : « Identifier et construire son projet de développement » et « Financer, piloter et mettre en œuvre son projet de développement ».



Formation  
en présentiel

**+  
INFORMATIONS  
ET INSCRIPTIONS**  
[ihedd.ferdi.fr](http://ihedd.ferdi.fr)

### Modalités

**Durée estimée**  
8 jours

**Nombre de places**  
25

**Langue**  
Français

**Participation aux frais de formation**  
1 800 €

**Calendrier indicatif**  
Disponible sur le site



Formation qualifiante



Parcours qualifiant « Cycle de projet :  
design, gestion et évaluation de projets  
de développement »



## MENER UNE ANALYSE ÉCONOMIQUE ET FINANCIÈRE D'UN PROJET D'ÉLECTRIFICATION DÉCENTRALISÉ

Les besoins en financement sont très importants pour atteindre les objectifs du développement durable d'ici 2030. En ce qui concerne l'ODD 7, les estimations de la Banque mondiale montrent que près de 20 milliards de dollars sont nécessaires pour l'électrification universelle en Afrique subsaharienne, avec environ 10 milliards de dollars par an pour l'Afrique de l'Ouest et centrale.

L'objectif de cette formation est de doter les participant.es d'outils leur permettant de se familiariser avec les paramètres et indicateurs économiques et financiers, de décomposer un projet en différents types de coûts (internes, externes, provisions pour risques), d'analyser une offre financière, et de comprendre les enjeux du secteur financier ainsi que les différentes sources de financement.

### PUBLICS CONCERNÉS

- Responsables des agences d'électrification rurale (directeur.rices généraux.ales, directeur.rices financier.es)
- Ingénieur.es et gestionnaires de projet d'électrification rurale du secteur privé
- Partenaires techniques et financier.es du domaine, publics ou privés
- Étudiant.es et chercheur.euses

**FORMATION PERSONNALISABLE**  
DEVIS SUR DEMANDE

### Infos pratiques

Aucun prérequis académique n'est exigé. Il est indispensable de disposer d'un ordinateur et d'une connexion internet.



Formation  
en ligne tutorée

**+  
INFORMATIONS  
ET INSCRIPTIONS**  
ihedd.ferdi.fr

### Modalités

**Durée estimée**  
20 heures

**Nombre de places**  
40

**Langue**  
Français

**Participation aux frais de formation**  
250 €

**Calendrier indicatif**  
Disponible sur le site



.....  
Classes virtuelles, forum,  
réseau alumni...



.....  
Formation qualifiante

## SATISFAIRE À SES OBLIGATIONS DE REDEVABILITÉ FINANCIÈRE ET DE CONFORMITÉ

Le contrôle interne est un enjeu majeur pour les organisations non gouvernementales (ONG), notamment face aux exigences croissantes des bailleurs de fonds et aux impératifs de transparence et de redevabilité. L'optimisation des procédures internes permet de réduire les risques financiers, d'assurer une gestion efficace des fonds et de garantir la conformité aux réglementations en vigueur.

Cette formation vise à outiller les professionnel.les du secteur pour renforcer leurs pratiques en matière de redevabilité, minimiser les risques et assurer une meilleure gestion des ressources.



### PUBLICS CONCERNÉS

Professionnel.les des ONG, toutes nationalités confondues, exerçant des fonctions de responsabilité en administration et finances, gestion de projets, achats et logistique, conformité ou audit interne, et disposant de connaissances de base en gestion financière et comptabilité

#### Infos pratiques

Aucun prérequis académique exigé. Il est indispensable de disposer d'un ordinateur.



Formation en présentiel

**+ INFORMATIONS ET INSCRIPTIONS**  
ihedd.ferdi.fr

#### Modalités

**Durée estimée**  
5 jours

**Nombre de places**  
25

**Langue**  
Français

**Participation aux frais de formation**  
800 €

**Calendrier indicatif**  
Disponible sur le site



.....  
Formation qualifiante

**FORMATION PERSONNALISABLE**  
DEVIS SUR DEMANDE

©photographie : Pawan Kumar



## GESTION ET GOUVERNANCE DES COOPÉRATIVES DE L'AGRICULTURE ET DE L'AGROALIMENTAIRE

La professionnalisation des acteur.rices du développement agricole est un des axes forts du programme d'activités de la chaire Politiques de modernisation agricole en Afrique portée par la Ferdi.

Cette formation a pour objectif de renforcer la capacité des entreprises coopératives à mettre en œuvre un plan d'actions conforme aux principes coopératifs et qui leur permette de fonctionner plus efficacement. Un autre objectif est de contribuer à la création de valeur ajoutée et d'emplois à l'échelle territoriale, en accordant la priorité aux coopératives engagées dans la transformation agro-alimentaire. Et enfin, le troisième objectif est de renforcer l'autonomie et les moyens d'action des acteur.rices locaux.ales du développement, notamment des femmes, en ciblant plus particulièrement les coopératives féminines rurales.



ÉCOLE D'ÉCONOMIE  
Université Clermont Auvergne



Politiques de modernisation agricole en Afrique

### PUBLICS CONCERNÉS

Gestionnaires de coopératives engagées dans la production et la transformation des produits de l'agriculture et de l'élevage en Afrique francophone

*Les coopératives gérées par des femmes et engagées dans la transformation des produits agricoles sont tout particulièrement encouragées à candidater.*

FORMATION PERSONNALISABLE  
DEVIS SUR DEMANDE

### Infos pratiques

Aucun prérequis académique exigé. Pour suivre cette formation, un ordinateur portable est souhaité mais pas indispensable.



Formation en présentiel

**+ INFORMATIONS ET INSCRIPTIONS**  
ihedd.ferdi.fr

### Modalités

**Durée estimée**  
6 jours

**Nombre de places**  
25

**Langue**  
Français

**Participation aux frais de formation**  
100 €

**Calendrier indicatif**  
Disponible sur le site



.....  
Formation qualifiante



## PARTENARIATS PUBLIC-PRIVÉ (PPP)

Les partenariats public-privé (PPP) ont largement investi le champ de l'économie. Leur rôle est important, notamment dans le secteur des services publics marchands qui influencent le développement à long terme.

La formation propose, sous l'angle économique, une analyse du spectre des arrangements PPP. Elle évalue l'efficacité de chacun d'eux et leur adéquation aux besoins spécifiques d'un pays. Elle aborde également la question de l'institutionnalisation des agences de réglementation lorsque la configuration du marché est imparfaite, mais aussi les risques budgétaires qui sont encourus par les PPP, notamment à travers des sociétés de projets (*special vehicle supose*). La formation se conclut par un *business game* qui a pour objectif de mettre en pratique les connaissances acquises.

## PUBLICS CONCERNÉS

- Personnes en formation continue, d'un niveau master en économie, gestion ou droit
- Membres du monde académique
- Fonctionnaires confronté.es aux différentes modalités de PPP et aux procédures d'attribution de marché sur appels d'offres
- Représentant.es du secteur privé souhaitant évaluer les risques associés à leurs investissements en joint-venture avec l'État

**FORMATION PERSONNALISABLE**  
DEVIS SUR DEMANDE

### Infos pratiques

Pour suivre cette formation, il est nécessaire d'avoir un niveau master en économie, gestion ou droit. Il est indispensable de disposer d'un ordinateur.



Formation  
en présentiel

**+  
INFORMATIONS  
ET INSCRIPTIONS**  
[ihedd.ferdi.fr](http://ihedd.ferdi.fr)

### Modalités

**Durée estimée**  
5 jours

**Nombre de places**  
25

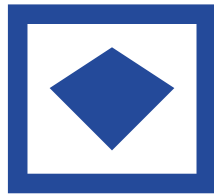
**Langue**  
Français

**Participation aux frais de formation**  
1 800 €

**Calendrier indicatif**  
Disponible sur le site



.....  
Formation qualifiante



## **ALUMNI**

L'IHEDD a pour objectif de contribuer à renforcer la communauté de ses alumni (issu.es des formations longues et courtes) en partenariat avec les membres du PCDI à travers des ateliers en France ou dans les pays représentés par ses diplômé.es. 2 ateliers concernent tout particulièrement les formations longues : Back To MODEV et Back to GPE.

# BACK TO MODEV



## BACK TO **MODEV**

L'atelier Back to MODEV a pour objectif de renforcer les liens de la communauté des alumni et à outiller celles et ceux qui souhaitent s'engager activement dans sa dynamique. Cette formation réunit ainsi une vingtaine de diplômé.es, issues de plusieurs promotions du master MODEV, désireux.ses de s'investir dans l'animation de cette communauté. Durant 4 journées, et dans le cadre d'ateliers collaboratifs, les participant.es sont accompagné.es dans la définition d'actions concrètes et réalistes, permettant de dynamiser les échanges et interactions au sein du réseau d'alumni de leur pays respectif.

Tout au long des différentes journées composant l'atelier Back to MODEV, les participant.es partagent également leurs retours d'expériences sur les temps forts de leur promotion, et sur ce que le master leur a apporté dans leur vie professionnelle.

## PUBLICS CONCERNÉS

Alumni de la formation Turgot (CEFEB), du master MODEV ou du MOPP (Campus AFD) prêt.es à s'engager dans l'animation de la communauté des ancien.nes

### Infos pratiques

Pour suivre cette formation, il est nécessaire d'avoir été diplômé.e du master MODEV - Turgot - Mopp.



Formation en présentiel  
à Marseille

**+**  
**INFORMATIONS  
ET INSCRIPTIONS**  
ihedd.ferdi.fr

### Modalités

**Durée estimée**  
4 jours

**Nombre de places**  
20

**Langue**  
Français

**Participation aux frais de formation**  
300 €

**Calendrier indicatif**  
Disponible sur le site



.....  
Formation qualifiante

# BACK TO GPE

## BACK TO **GPE**

L'atelier Back to GPE a pour objectif de réunir une vingtaine de diplômé.es, désireux.ses de s'investir dans l'animation de cette communauté et de les accompagner, tout au long des 4 jours de l'atelier, à penser des actions réalistes permettant de dynamiser les échanges et interactions entre les différentes promotions.

Au cours de l'atelier, les participant.es partagent également leur retour d'expérience sur les temps forts de leur promotion et sur ce que le master leur a apporté dans leur vie professionnelle.

### **PUBLICS CONCERNÉS**

Alumni des promotions GPE depuis le lancement de la formation en 1994 prêt.es à s'engager dans l'animation de la communauté des ancien.nes

### **Infos pratiques**

Pour suivre cette formation, il est nécessaire d'avoir été diplômé.e du master GPE. Il est indispensable de disposer d'un ordinateur.



Formation en présentiel  
à Clermont-Ferrand

**+**  
**INFORMATIONS  
ET INSCRIPTIONS**  
ihedd.ferdi.fr

### **Modalités**

**Durée estimée**  
4 jours

**Nombre de places**  
20

**Langue**  
Français

**Participation aux frais de formation**  
300 €

**Calendrier indicatif**  
Disponible sur le site



.....  
Formation qualifiante

# LES PARCOURS QUALIFIANTS

Ils combinent des enseignements à distance et un regroupement en présentiel. L'apprenant.e peut construire son propre parcours de formations qualifiantes, en choisissant parmi plusieurs modules en ligne, selon ses besoins et disponibilités, autour d'une problématique de développement spécifique. L'obtention du certificat pour certains enseignement à distance est un prérequis obligatoire à la participation au présentiel.

## INTÉGRER LES FACTEURS ESG ET D'IMPACT DANS L'INVESTISSEMENT ET LA GESTION D'ENTREPRISE : DE LA STRUCTURATION À LA MISE EN ŒUVRE

**Ce parcours est composé de quatre formations :**

- **Distanciel** « Découvrir l'univers de l'ESG et de l'impact »
- **Distanciel** « Maîtriser l'investissement d'impact : structuration, mesure et financement »
- **Distanciel** « L'ESG en action : comprendre, mesurer et intégrer »
- **Présentiel** « Application des acquis et guide pour la mise en place des politiques ESG et/ou impact : coaching et mises en situation »

Les formations de ce parcours peuvent être suivies indépendamment les unes des autres. Pour être éligible à la session présentielle de regroupement qui clôturé le parcours, il est nécessaire d'avoir obtenu les certificats\* de la formation « Découvrir l'univers de l'ESG et de l'impact », et d'au moins l'une des deux autres formations en distanciel.

## RENFORCEMENT DES SYSTÈMES DE SANTÉ ET DES POLITIQUES DE LUTTE CONTRE LES MALADIES TRANSMISSIBLES ET NON TRANSMISSIBLES

**Ce parcours est composé de quatre formations :**

- **Distanciel** « Eléments constitutifs d'une stratégie de renforcement des systèmes de santé et de leur résilience »
- **Distanciel** « Financement de la santé, renforcement des systèmes de santé et couverture universelle en santé »
- **Distanciel** « Efficience des interventions en santé dans un contexte de ressources limités ».
- **Présentiel** « Renforcer les systèmes de santé et les politiques de lutte contre les maladies transmissibles et non transmissibles »

Les formations de ce parcours peuvent être suivies indépendamment les unes des autres. Pour être éligible à la session présentielle de regroupement qui clôturé le parcours, il est nécessaire d'avoir obtenu les certificats\* des trois formations en distanciel.

## SCIENCE DES DONNÉES POUR LA MOBILISATION DES RECETTES ET LA LUTTE CONTRE LA FRAUDE

Ce parcours est composé de quatre formations :

- **Distanciel** « Premier pas sur le logiciel R avec des données douanières »
- **Distanciel** « Mener une analyse exploratoire avec des données douanières sur le logiciel R »
- **Hybride** « La science des données au service des administrations fiscales et douanières »

Les formations de ce parcours peuvent être suivies indépendamment les unes des autres. Pour être éligible à la formation hybride qui clôture le parcours, il est nécessaire d'avoir obtenu les certificats\* des deux formations en distanciel.

## CYCLE DE PROJET : DESIGN, GESTION ET ÉVALUATION DE PROJETS DE DÉVELOPPEMENT



Ce parcours, co-porté avec le campus de l'Agence française de développement, est composé de trois formations :

- **Distanciel** « Identifier et construire son projet de développement »
- **Distanciel** « Financer, piloter et mettre en œuvre son projet de développement »
- **Présentiel** « Réussir ses projets : échanges de pratiques et approches pour faire projet autrement »

Les formations de ce parcours peuvent être suivies indépendamment les unes des autres. Pour être éligible à la session présentielle de regroupement qui clôture le parcours, il est nécessaire d'avoir obtenu les certificats\* des deux formations en distanciel. Ces certificats peuvent avoir été obtenus au cours des trois dernières années.

## GESTION DES RESSOURCES NATURELLES POUR LE DÉVELOPPEMENT

Ce parcours est composé de trois formations :

- **Distanciel** « Comprendre et modéliser le partage de la rente minière et pétrolière »
- **Distanciel** « Maîtriser les enjeux de politique fiscale dans le secteur extractif »

- **Présentiel** « Analyser et approfondir les enjeux du partage de la rente d'un projet extractif »

Les formations de ce parcours peuvent être suivies indépendamment les unes des autres. Pour être éligible à la session présentielle de regroupement qui clôture le parcours, il est nécessaire d'avoir obtenu les certificats\* des deux formations en distanciel. Ces certificats peuvent avoir été obtenus au cours des trois dernières années.

(\*) Ces certificats peuvent avoir été obtenus au cours des trois dernières années.

# L'ÉQUIPE DE L'IHEDD

## **Marion BALBARIE**

Chargée de projet formations courtes

## **Yannick BOUTERIGE**

Responsable de formations

## **Émeline CAMPAGNE**

Gestionnaire administrative des formations, référente handicap

## **Isabelle COLLIGNON**

Designer pédagogique indépendante

## **Magali CUTAYAR**

Comptable, gestionnaire de formations

## **Céline DE QUATREBARBES**

Directrice de l'institut de formation

## **Mélanie HUREL**

Responsable de la production graphique et e-learning

## **Mohamed MAGASSI**

Gestionnaire de projets e-learning junior

## **Philippe MESSÉANT**

Directeur des relations extérieures

## **Coline REAL**

Responsable de formations

## **Fabienne ROUANET**

Responsable de la communication

## **Valérie SALLAZ**

Designer pédagogique indépendante

## **Aude WALTZER**

Motion designer

# LES FORMATRICES ET FORMATEURS

Au-delà des équipes pédagogiques dédiées aux masters GPE et MODEV, représentatives des institutions actives dans les politiques de développement, l'IHEDD bénéficie pour ses formations qualifiantes de l'expertise de nombreuses formatrices et nombreux formateurs parmi lesquelles :

## **Julien AH-PINE**

SIGMA Clermont, Clermont Auvergne INP, Université Clermont Auvergne, CNRS, IRD, Cerdic

## **Ahmadou Aly MBAYE**

Université Cheikh Anta Diop, institut africain de développement durable (IADD)

## **Catherine ARAUJO BONJEAN**

Université Clermont Auvergne, CNRS, IRD, Cerdic et Ferdi

## **Mourad ARFAOUI**

Fonds monétaire international (FMI)

## **Martine AUDIBERT**

Université Clermont Auvergne, CNRS, IRD, Cerdic

## **Désiré AVOM**

Université de Yaoundé II-Soa

## **Hélène BARROY**

Organisation mondiale de la santé (OMS)

## **Cécile BATISSE**

Université Clermont Auvergne, CNRS, IRD, Cerdic

## **Mehdy BEN BRAHIM**

Cabinet Mossé & associés

## **Goualo Victorien BOBET**

IA & Cloud

## **Yannick BOUTERIGE**

Ferdi

**Émilie CALDEIRA**

Université Clermont Auvergne, CNRS, IRD, Cerdi

**Stéphane CALIPEL**

Université Clermont Auvergne, CNRS, IRD, Cerdi

**Oumar CAMARA**

Cabinet Donnadiou & Associés

**Thomas CANTENS**

Fonds monétaire international (FMI), Université Clermont Auvergne, CNRS, IRD, Cerdi

**Étienne CHARRIÈRE**

Agence française de développement (AFD)

**François CHASTEL**

Fonds monétaire international (FMI)

**Judith CHAVALARIAS**

Solidarité laïque

**Romaric COULIBALY**

École nationale supérieure de statistique et d'économie appliquée (ENSEA)

**Alou Adessé DAMA**

Ferdi

**Céline DE QUATREBARBES**

Ferdi

**Vianney DEQUIEDT**

Université Clermont Auvergne, CNRS, IRD, Cerdi et Ferdi

**Ludovic DONNADIEU**

Cabinet Donnadiou & Associés

**Aurélie DONNE**

Agence française de développement (AFD)

**Laëtitia DUVAL**

Université Paris 1 Panthéon-Sorbonne

**Houcine EL AKHNIF**

Organisation mondiale de la santé (OMS)

**Marthe-Valère FEUVRIER**

Agence française de développement (AFD)

**Jean-Pierre FOIRRY**

Ex - Université Clermont Auvergne, CNRS, IRD, Cerdi

**Jérémy GALLET**

Électriciens sans frontière (ESF)

**Nathaniel GBENRO**

École nationale supérieure de statistique et d'économie appliquée (ENSEA)

**Anne-Marie GEOURJON**

Université Clermont Auvergne, CNRS, IRD, Cerdi et Ferdi

**Julia GIRARD**

Agence française de développement (AFD)

**Kia Jokthan GONDO**

École nationale supérieure de statistique et d'économie appliquée (ENSEA)

**Michaël GOUJON**

Université Clermont Auvergne, CNRS, IRD, Cerdi et Ferdi

**Sabrina GUERARD**

Agence française de développement (AFD)

**Paul HADJI-LAZARO**

Agence française de développement (AFD)

**Fréjus-Ferry HOUNDOGA**

École nationale supérieure de statistique et d'économie appliquée (ENSEA)

**Anne-Sophie KERVELLA**

Agence française de développement (AFD)

**Elisabeth KREMPP**

Agence française de développement (AFD)

**Bertrand LAPORTE**

Université Clermont Auvergne, CNRS, IRD, Cerdi

**Sébastien MARCHAND**

Université Clermont Auvergne, CNRS, IRD, Cerdi

**Jacky MATHONNAT**

Université Clermont Auvergne, CNRS, IRD, Cerdi et Ferdi

**Bruno MEESEN**

Organisation mondiale de la santé (OMS)

**Tom MITRO**

Centre de Columbia pour l'investissement durable (CCSI)

**Richard Kouamé MOUSSA**

École nationale supérieure de statistique et d'économie appliquée (ENSEA)

**Ismaël NACOULMA**

Agence burkinabè de l'électrification rurale (ABER)

**Kouadio Jean-Stéphane N'ZI**

École nationale supérieure de statistique  
et d'économie appliquée (ENSEA)

**Hugo PARET**

Initiative pour la transparence des industries  
extractives (ITIE)

**Jean-Louis PASQUIER**

Ministère de l'Environnement, de l'énergie  
et de la mer

**Aurore PÉLISSIER**

Université de Bourgogne

**Patrick PLANE**

Université Clermont Auvergne, CNRS, IRD, Cerdi et  
Ferdì

**Isabelle Kristalna PERRODY**

Agence française de développement (AFD)

**Idah RAZAFINDRAKOTO**

Global development network Europe (GDN)

**Timothée ROSIER**

Geo212

**Grégoire ROTA-GRAZIOSI**

Université Clermont Auvergne, CNRS, IRD, Cerdi et  
Ferdì

**Nicolas SAPORITI**

Geo212

**Claude SUMATA**

Université pédagogique nationale en RDC (UPN),  
Centre de recherche interdisciplinaire  
de l'UPN (CRIDUPN)

**François THOMAZEAU**

Institut de l'économie pour le climat (I4CE)

**Perrine TOLEDANO**

Centre de Columbia pour l'investissement durable  
(CCSI)

**Stéphanie WATTRELOS RUTILY**

Agence française de développement (AFD)

# LES PARTENAIRES PÉDAGOGIQUES

## Académie des frontières

### Afdi

Agriculteurs français et développement international

### Bedev

Bénévoles pour le développement

### Campus Groupe AFD

### CAPEC

Cellule d'analyse des politiques économiques du CIRES

### CCSI

Columbia center on sustainable investment

### Cerdi

Centre d'études et de recherches sur le développement international

### Club ER

Association africaine pour l'électrification rurale

### École d'économie Clermont Auvergne

Université Clermont Auvergne

### ENA

École nationale d'administration de la République de Côte d'Ivoire

### ENSEA

École nationale supérieure de statistique et d'économie appliquée d'Abidjan

### FAGACE

Fonds africain de garantie et de coopération économique

### ISMEA

Institut des sciences du management et d'économie appliquée du Tchad

### ITIE

Initiative pour la transparence des industries extractives

### UCAD

Université Cheikh Anta Diop de Dakar

### UICI

Université internationale de Côte d'Ivoire

### UM6P

Université Mohammed VI Polytechnique

### UPN

Université pédagogique nationale de RDC

### Université Yaoundé II

## AVEC LE SOUTIEN DE



Direction générale  
du Trésor



63, bd François-Mitterrand, CS 50320  
63009 Clermont-Ferrand cedex (France)

**T** +33 (0)4 43 97 64 60

**M** contact.ihedd@ferdi.fr

**ihedd.ferdi.fr**

---

#### **Rédaction**

Marion Balbarie, Céline De Quatrebarbes,  
Mélanie Hurel, Philippe Messéant

#### **Design**

Mélanie Hurel

#### **Crédits illustrations**

Aurélie Schnell, IHEDD

#### **Crédits photographies**

Campaign Creators, Curioso, Alassane  
Diallo, ENSEA, Albert Hyseni, ITIE, Pawan  
Kumar, Thibaut Marquis, Volkan Olmez,  
Stella Ouanga-Ngoamara, Romaric Ouyang,  
Samuel Pouwemdéou Tchila, Dominique  
Rwamiheto, Taisiia Shestopal, Tirachard,  
YuriArcursPeopleimages, Zamrznutitonovi

#### **Impression**

Groupe Chaumeil



**Parce que le savoir  
n'est pas qu'un patrimoine  
à transmettre mais aussi  
un bien commun  
à construire.**

iHEDD

63, bd François-Mitterrand, CS 50320  
63009 Clermont-Ferrand cedex (France)

T +33 (0)4 43 97 64 60

M [contact.ihedd@ferdi.fr](mailto:contact.ihedd@ferdi.fr)

[ihedd.ferdi.fr](http://ihedd.ferdi.fr)

