

JDR
2014

F&Di

FONDATION POUR LES ÉTUDES ET RECHERCHES SUR LE DÉVELOPPEMENT INTERNATIONAL



LE POIDS ÉCONOMIQUE DES PRINCIPAUX ESPACES LINGUISTIQUES DANS LE MONDE

Journées du réseau

Paris

15 - 18 juillet 2014

Céline Carrère

Maria Masood

Objectif général

Cette étude porte sur les rapports entre langue et économie, en France et dans le monde, en particulier dans l'espace francophone.

Objectif: analyser le rôle et l'importance de la **proximité linguistique** et, si possible, chiffrer son poids économique.

"Le poids économique de la langue française dans le monde", janvier 2013

"Le poids économique des principaux espaces linguistiques dans le monde", juillet 2014

2 problématiques:

- ✓ Apprécier la part que représentent les pays francophones dans la richesse mondiale et dans les échanges internationaux (*Partie 1*)
- ✓ Etablir pour la France quelle part de nos échanges internationaux, de notre PIB et de nos emplois est générée par l'existence d'un espace francophone, et ce qu'il en est pour les autres Etats francophones. (*Partie 2*)

Définition de l'espace francophone:

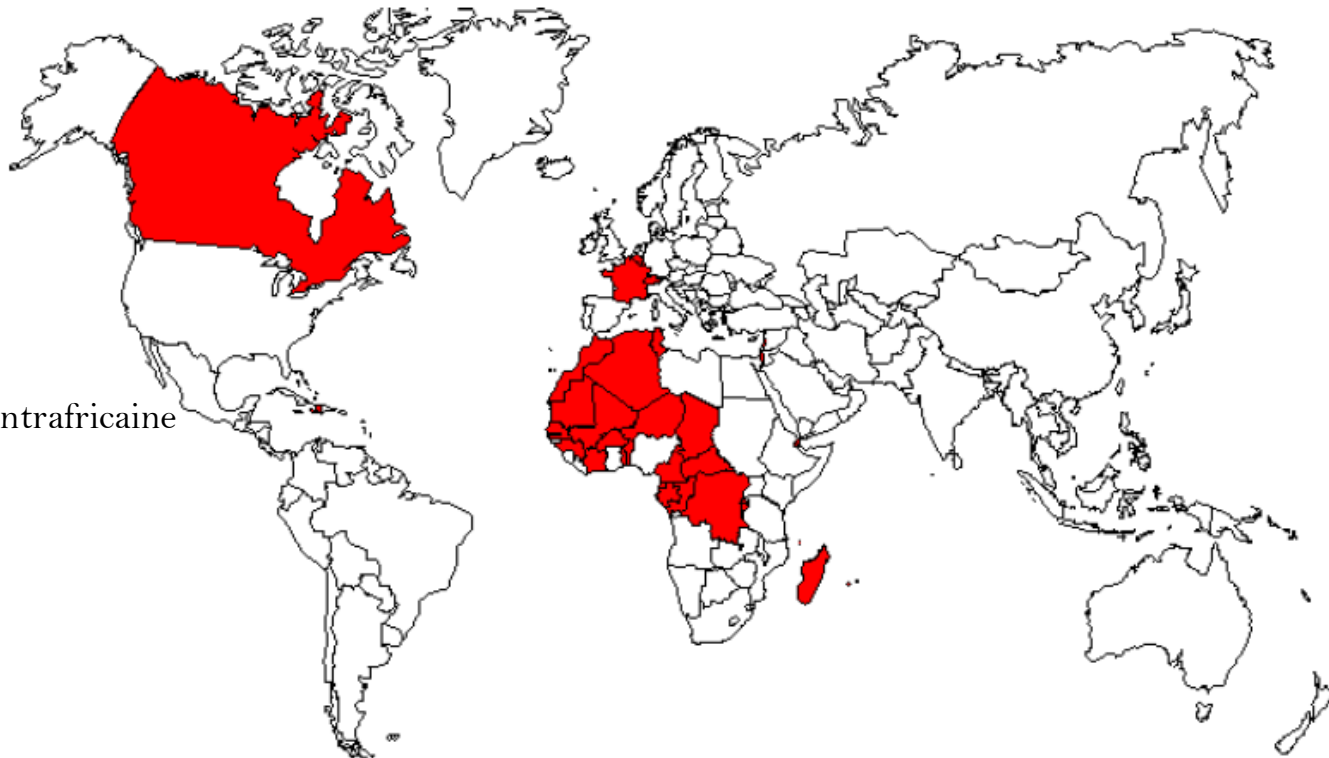
Sont donc englobés dans l'EF tout pays de plus de 500'000 habitants satisfaisant l'une ou l'autre des conditions suivantes:

- ✓ **dimension de jure** : le français est langue officielle
- ✓ **dimension de facto** : une fraction significative (20 %) de la population est francophone
base de données du CEPPII (2011), complétée par Melitz (2008) et Frankel et Rose (2002) lorsque les données sont manquantes.

Définition de l'espace francophone (suite):

En appliquant cette approche, nous avons donc 33 pays dans l'espace francophone:

Algérie
Belgique
Bénin
Burkina Faso
Burundi
Cameroun
Canada
République Centrafricaine
Comores
Congo
Côte d'Ivoire
Djibouti
France
Gabon
Guinée
Guinée équatoriale

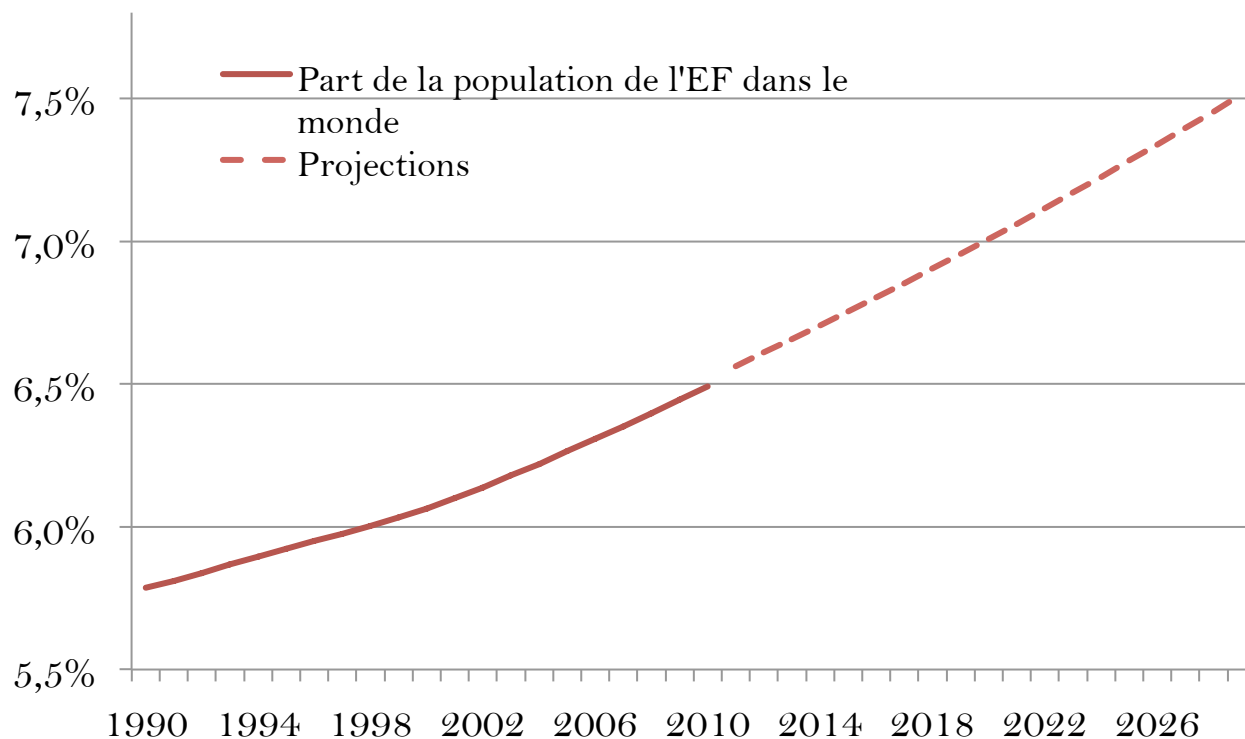


Haïti
Israël
Liban
Luxembourg
Madagascar
Mali
Maroc
Mauritanie
Maurice
Niger
RDC
Rwanda
Sénégal
la Suisse
le Tchad
le Togo
la Tunisie.

Importance économique de l'EF dans le monde: quelques faits stylisés

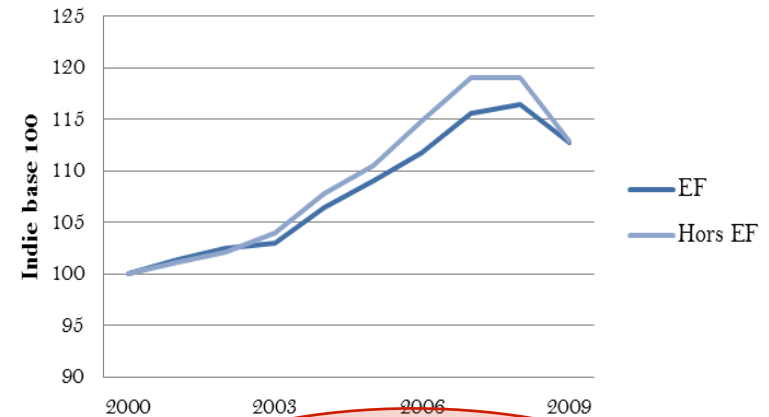
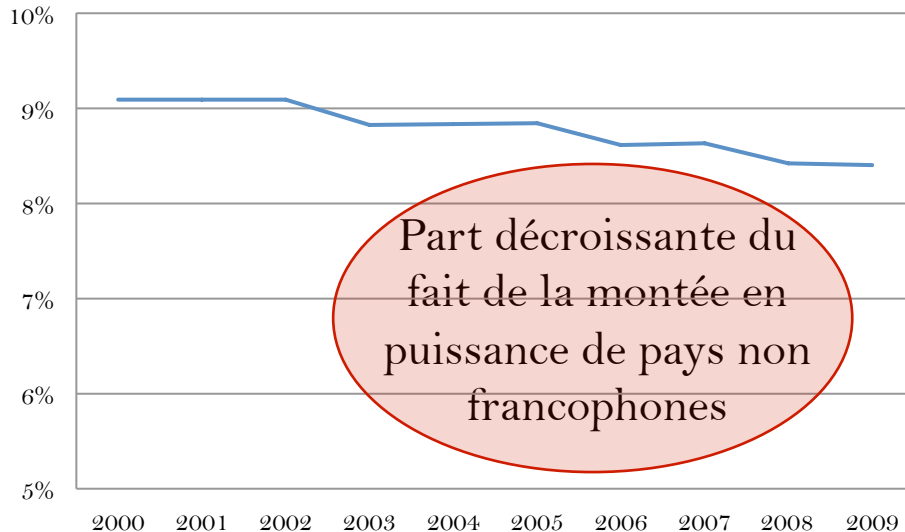
Part dans la population mondiale 2000-2029

En 2010, plus de la moitié de la population francophone vit en Afrique Sub-Saharienne



Importance économique de l'EF dans le monde: quelques faits stylisés

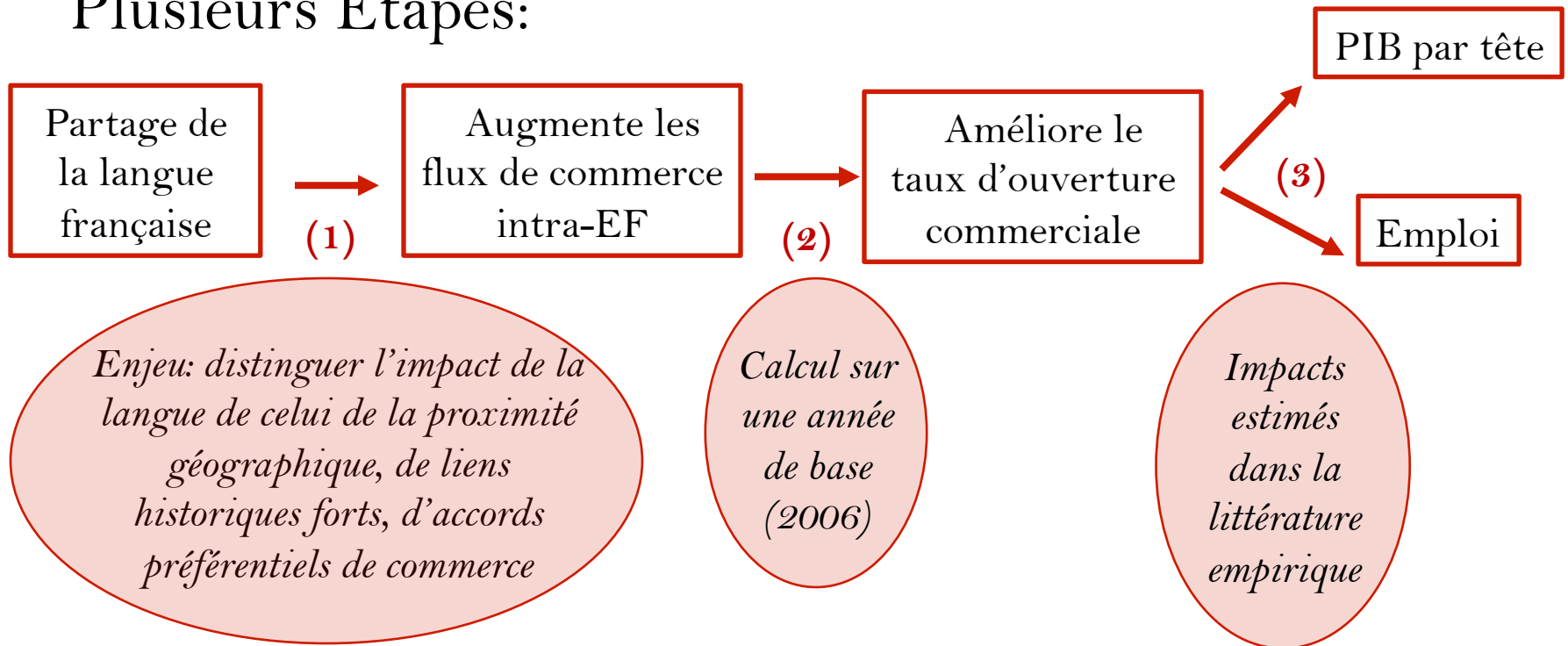
Part dans le PIB mondial et performance en termes de
croissance de PIB par tête



Croissance du PIB par tête en moyenne plus faible mais moindre baisse lors de la crise financière

Impact de l'EF sur l'économie: Quelle part peut-être attribuée au partage de la langue française?

Plusieurs Etapes:

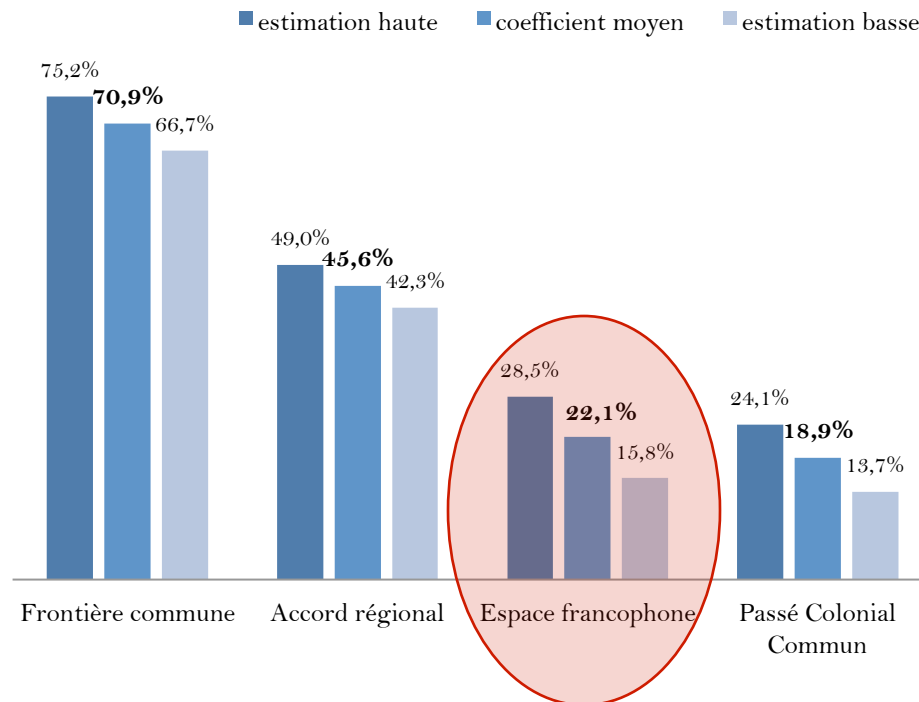


Impact de l'EF sur l'économie: Quelle part peut-être attribuée au partage de la langue française?

Etape 1

- ↪ Distinction entre les différents déterminants du commerce bilatéral
- ↪ Modèle de gravité
- ↪ Echantillon de 153 pays dont les 33 pays francophones (plus de 300 000 données)

Comparaison de l'impact de différents déterminants sur le commerce bilatéral, 1995-2006



Impact de l'EF sur l'économie: Quelle part peut-être attribuée au partage de la langue française?

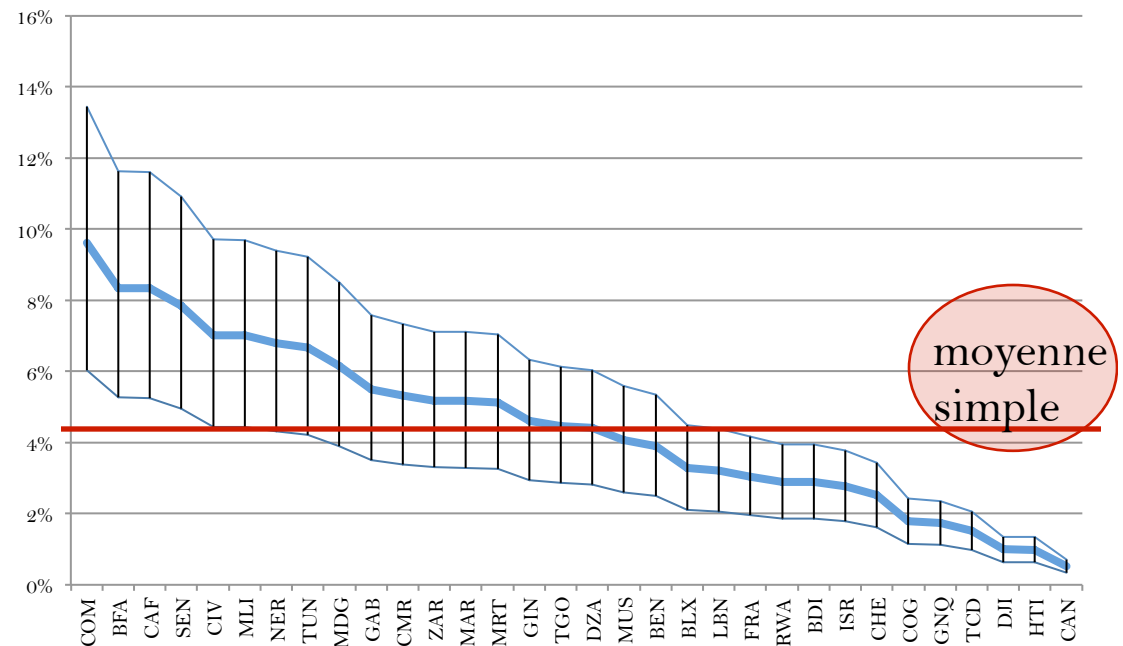
Etape 2

En moyenne, ces dernières années, l'existence de l'EF permet d'accroître

↳ La part du commerce entre pays de l'EF de 17%

↳ Le taux d'ouverture des pays de l'EF de 4.5%

Accroissement du taux d'ouverture du fait de l'appartenance à l'espace francophone



Impact de l'EF sur l'économie: Quelle part peut-être attribuée au partage de la langue française?

Etape 3

Impacts estimés dans la littérature du taux d'ouverture sur le PIBpc

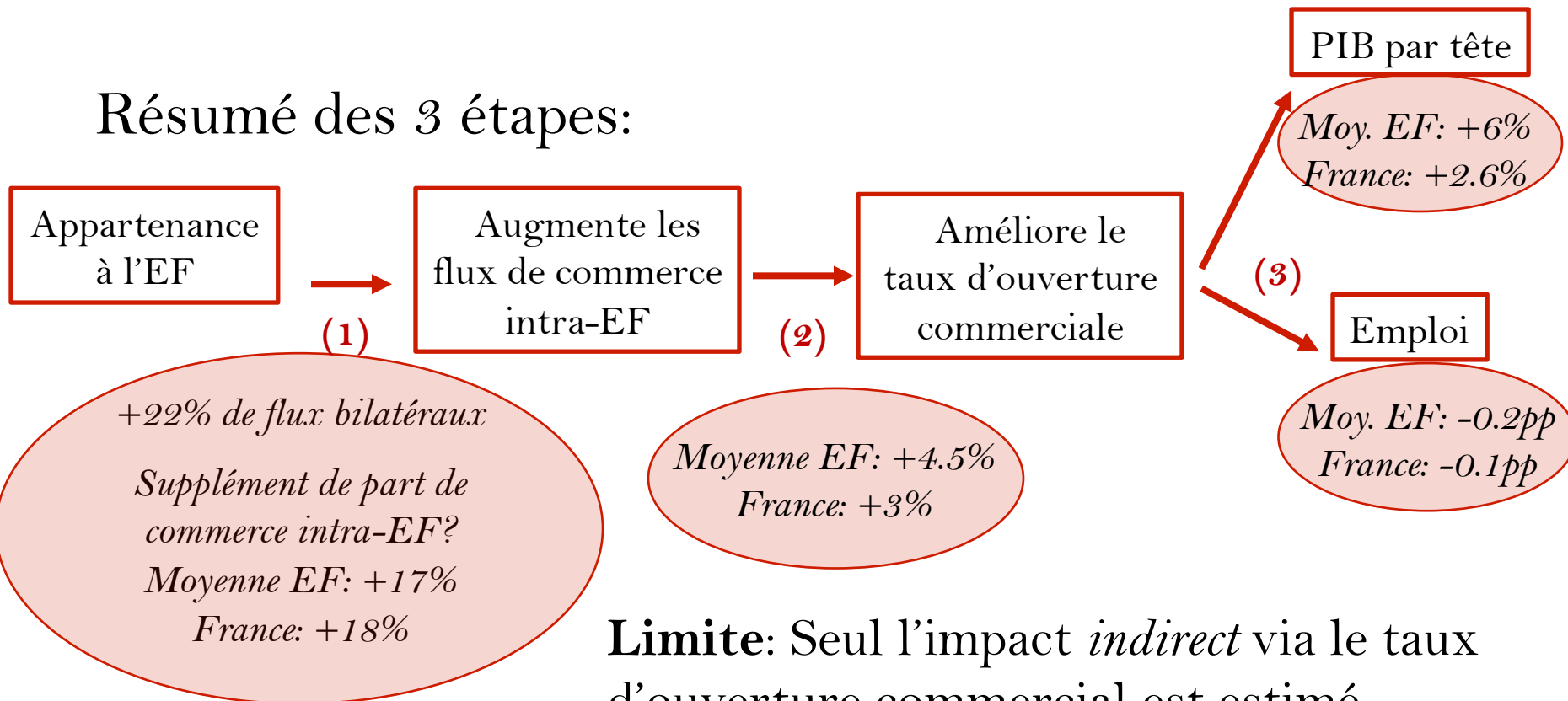
	Frankel et Romer (1999)	Noguer et Siscart (2005)
Estimation	impact d'une hausse de 1 pp du taux d'ouverture sur le PIB par tête - toutes choses égales par ailleurs.	
Echantillon	150 pays / 1985	97 pays / 1985
Résultats	+ 1,97 %	+ 1 %
IC à 90 %	[0,35 % ; 3,59%]	[0,57 % ; 1,53%]

Impacts estimés dans la littérature du taux d'ouverture sur le taux de chômage

	Felbermayr (2011)	Dutt et al. (2009)
Estimation	impact d'une hausse de 1 pp du taux d'ouverture sur le taux de chômage - toutes choses égales par ailleurs	
Echantillon	20 pays / 1980-2003	55 pays / moyenne sur 1990-1999
Résultats	- 0,076 pp	- 0,065 pp
IC à 90%	[-0,042pp; -0,11pp]	[-0,019pp;-0,111pp]

Impact de l'EF sur l'économie: Quelle part peut-être attribuée au partage de la langue française?

Résumé des 3 étapes:



Limite: Seul l'impact *indirect* via le taux d'ouverture commerciale est estimé

Impact de l'EF sur l'économie: Quelle part peut-être attribuée au partage de la langue française?

Impact moyen de l'EF sur le PIB et l'emploi:

- Supplément moyen de Pib par tête de l'EF en 2006 : 250 € engendrés par l'appartenance à l'EF avec un intervalle de confiance [46 € ; 431 €]
- 328 000 chômeurs « évités » dans l'EF en 2006 du fait de l'appartenance à l'EF avec un intervalle de confiance [179 000 ; 477 000 individus]

Impact de l'EF sur l'économie: Quelle part peut-être attribuée au partage de la langue française?

Impact estimé pour la France

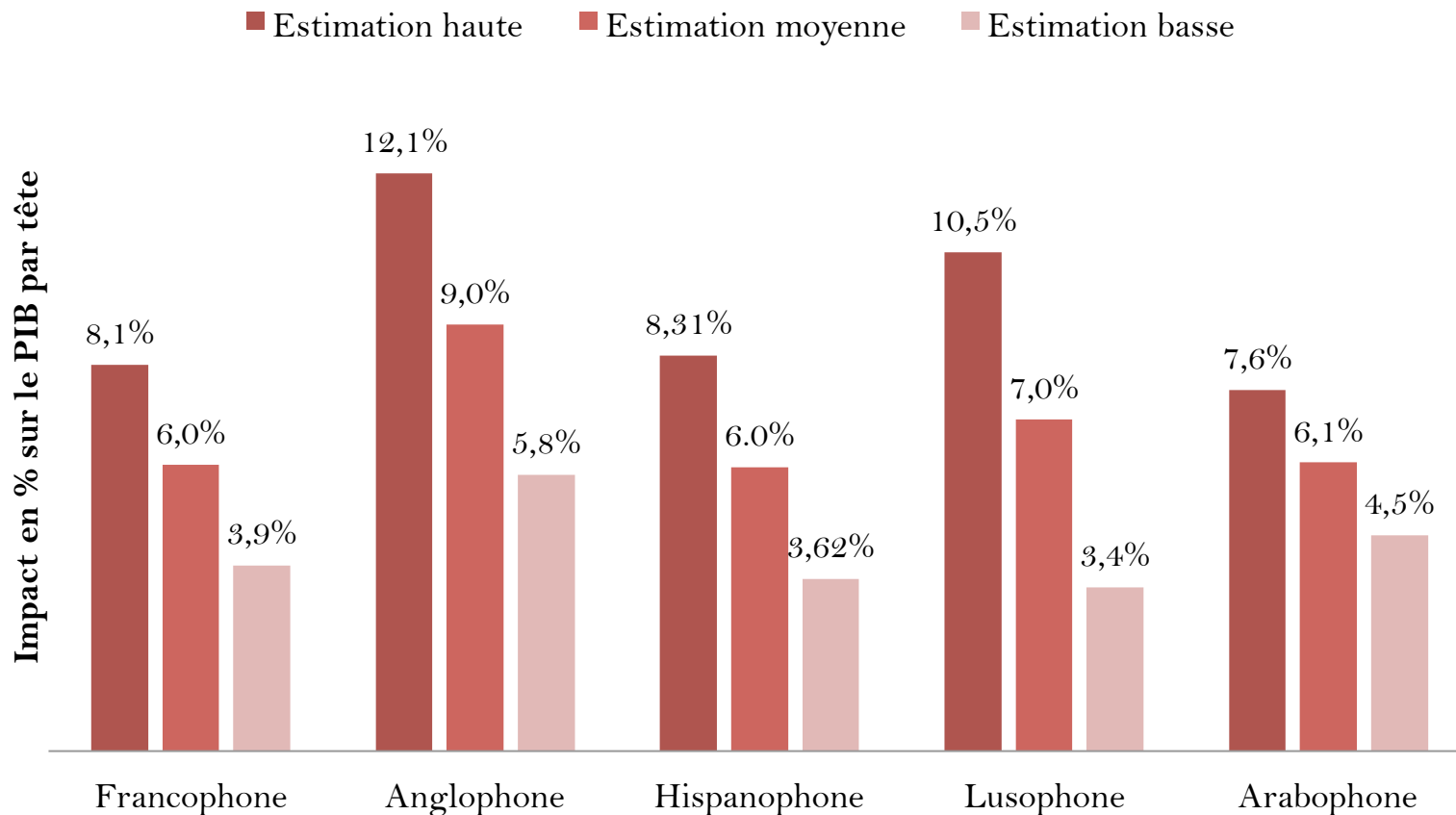
- PIB par tête de la France en 2006 : 28 700 €
dont 710 € engendrés par l'appartenance à l'EF
avec un intervalle de confiance [130 € ; 1280 €]
- 28600 chômeurs « évités » en France en 2006 du fait de l'appartenance à l'EF (soit environ 1 % du nombre de chômeurs)

Impact de l'EF sur l'économie: Quelle part peut-être attribuée au partage de la langue française?

Impact estimé pour la Tunisie

- Pib par tête de la Tunisie en 2006 : 2500 €
dont 248 € engendrés par l'appartenance à l'EF
avec un intervalle de confiance [50€ ; 420€]
- 14100 chômeurs « évités » en Tunisie en 2006 du fait de l'appartenance à l'EF (soit environ 3 % du nombre de chômeurs)

Impact comparé des principaux espaces linguistiques sur le PIB par tête (via le commerce)



Impact comparé des principaux espaces linguistiques sur l'emploi (via le commerce)

